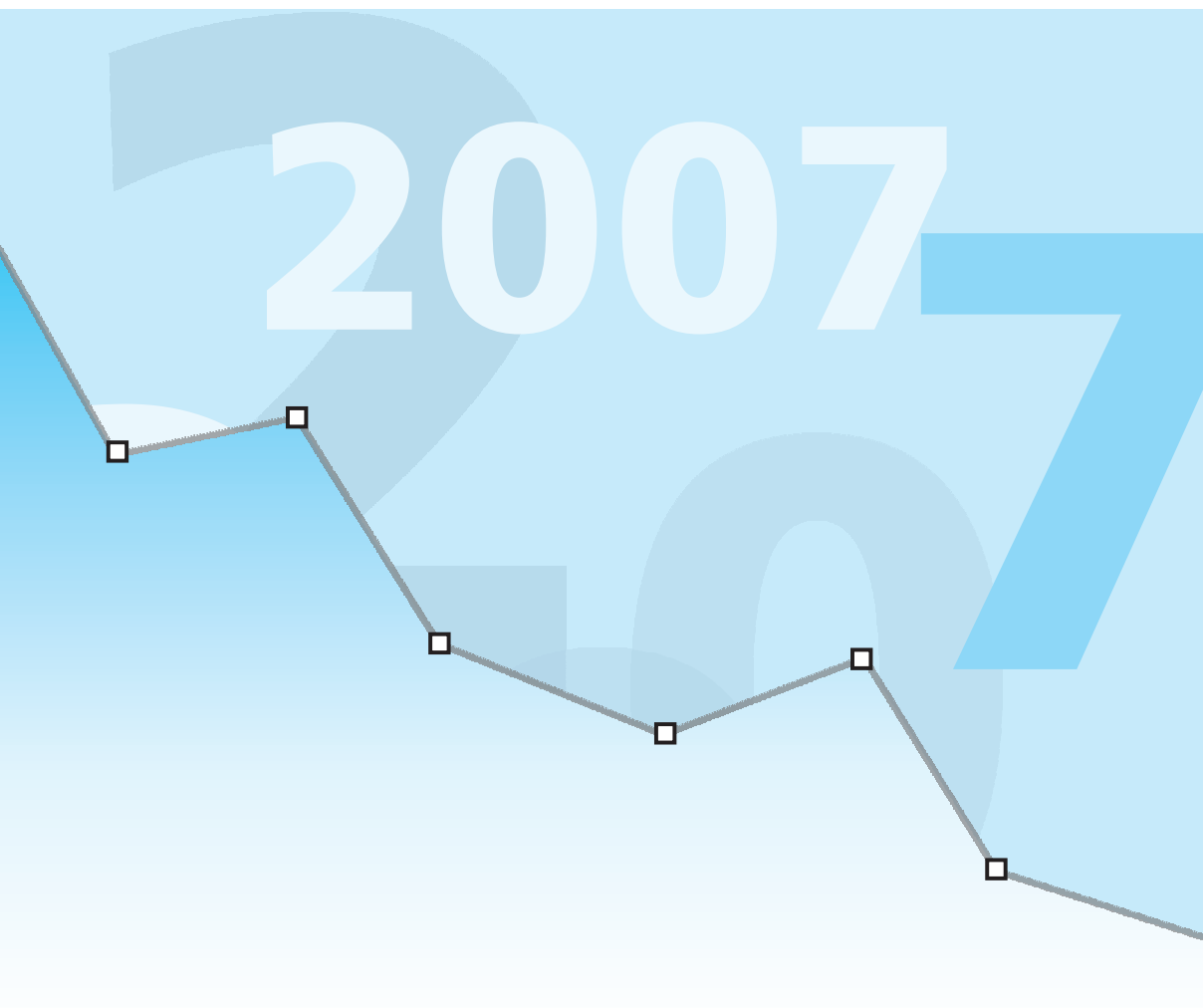




BEVÖLKERUNGSENTWICKLUNG 1998-2007



Einführung

Grundlage für fast jede planerische Überlegung und fast jede strategische Entscheidung auf allen staatlichen Ebenen ist die Analyse und Prognose der Bevölkerungsentwicklung.

Die Gesamtentwicklung der Bevölkerung setzt sich aus der natürlichen Bevölkerungsentwicklung und den Wanderungsbewegungen zusammen. Die natürliche Bevölkerungsentwicklung wird hierbei durch Geburten und Sterbefälle bestimmt. Der zweite Bestimmungsfaktor für die Bevölkerungsentwicklung sind die Wanderungen. Dies sind über die Stadtgrenze hinausgehende Zu- und Fortzüge.

Die Entwicklung der Bevölkerung führt zu einer zu quantitativen Veränderungen - die Einwohnerzahl bzw. die Bevölkerungsdichte nehmen zu oder ab - und zu anderen zu qualitativen Veränderungen - die Zusammensetzung der Bevölkerung ändert sich.

Die Bevölkerungsentwicklung mit ihren quantitativen und qualitativen Auswirkungen betrifft die Stadtbezirke und Stadtteile nicht in gleichem Maße; so sind die Einwohnergewinne und -verluste im letzten Jahrzehnt unterschiedlich groß ausgefallen und die Bevölkerungsstruktur in den jeweiligen Teilräumen hat sich unterschiedlich entwickelt.

Die Bevölkerungsentwicklung hat aber nicht nur qualitative und quantitative Auswirkungen, sondern sie beeinflusst auch die Siedlungsstruktur, den Wohnungsmarkt, die Umwelt, die Ver- und Entsorgung, die Verkehrsbelastung und die öffentliche und private Infrastruktur. Dabei bedeuten weniger Einwohner nicht zwangsläufig einen sinkenden Bedarf an z.B. Wohnungen, Infrastruktur oder Verkehrsflächen. Zurzeit geht die Tendenz immer noch in Richtung größeren Verbrauches von Ressourcen jeder Art. Auch hängt die Wirtschaftskraft einer Stadt nicht in erster Linie von der Einwohnerzahl ab, sondern von der Quantität und Qualität sowie der Struktur des Arbeitsplatzangebotes. Die Zahl der Einwohner stellt hier jedoch ein mehr oder weniger großes Nachfragepotential für die am Ort angebotenen Güter- und Dienstleistungen dar.

Während des Berichtszeitraumes verfestigte sich die Tendenz zu sinkenden Einwohnerzahlen. Zwischen den Jahren 1998 und 2007 verringerte sich die Bevölkerung von 268.389 auf 265.106 Personen. Dieser Bevölkerungsrückgang ist somit etwas deutlicher ausgefallen, als die stadteigene Bevölkerungsprognose erwarten ließ. Vor diesem Hintergrund wird in nächster Zeit eine Überarbeitung dieser Vorausberechnung angestrebt.

Die Bilanz der natürlichen Bevölkerungsentwicklung wies während der letzten zehn Jahre einen negativen Saldo aus. Die Zahl der Gestorbenen lag während des Berichtszeitraumes

durchweg über der Zahl der Geburten. Bemerkenswert ist hierbei als Folge des demographischen Wandels der kontinuierliche Rückgang der Geburtenzahl. Dieser Trend korrespondiert mit einer deutlichen Zunahme der über 65-Jährigen. Während des Beobachtungszeitraumes hat sich die Anzahl der Einwohner in dieser Altersgruppe von rd. 44.000 Personen im Jahr 1998 um ca. 9.500 auf nunmehr etwa 53.500 Personen im Jahr 2007 erhöht. Die Bevölkerungszahlen in anderen Altersklassen - dies sind Kinder und Jugendliche sowie die Bevölkerung im erwerbsfähigen Alter – sind hingegen rückläufig. Die Alterung der Gesamtbevölkerung wird letztendlich dazu führen, dass der Saldo der natürlichen Bevölkerungsentwicklung weiterhin negativ bleibt.

Hinsichtlich der Wanderungsgewinne waren in den Jahren 1998 bis 2000 die Bilanzen negativ. Zwischen 2001 und 2006 konnten wiederum Wanderungsgewinne festgestellt werden. Diese Wanderungsgewinne konnten jedoch nicht die Einwohnerverluste der natürlichen Bevölkerungsentwicklung kompensieren. 2007 wies die Wanderungsbilanz einen negativen Saldo auf.

Der Bevölkerungsrückgang des Jahres 2007 setzt sich somit etwa zu gleichen Teilen aus Sterbeüberschüssen und Wanderungsverlusten zusammen.

Bezüglich der Wanderungsverflechtungen der Stadt Mönchengladbach mit seinem Umland ist festzustellen, dass im Jahr 2007 rd. ein Drittel aller Zuzüge bzw. Fortzüge als Herkunfts- / Zielort auf die Kreise Neuss, Viersen und Heinsberg fallen.

Die Auswirkungen des demographischen Wandels (Schrumpfung, Alterung, Internationalisierung) beeinflussen die zukünftige Stadtentwicklung ebenso wie der anhaltende ökonomische Strukturwandel. Es wird zu "neuen" Anforderungen an Politik und planende Verwaltung kommen, um rechtzeitig Konsequenzen für Infrastruktur, Wohnungswesen und öffentliche Dienste ziehen zu können. Hierbei müssen die Chancen und die Risiken des demographischen Wandels in den lokalen Politikfeldern für den Standort Mönchengladbach herausgestellt werden.

Erläuterungen

Die in den Statistiken verwendeten Symbole haben die folgende Bedeutung:

- = nichts vorhanden
- . = Zahlenangabe nicht möglich
- 0 = mehr als nichts, aber weniger als die Hälfte der kleinsten Einheit, die in der Tabelle dargestellt wird.
- x = Tabellenfeld gesperrt, weil Aussage nicht sinnvoll
- s = geschätzte Zahl
- p = vorläufige Zahl
- () = Zahl kann erhebliche Fehler aufweisen
- / = keine Angabe, da Zahlenwert nicht sicher genug
- davon = vollständige Aufgliederung einer Summe
- darunter = teilweise Aufgliederung einer Summe
- und zwar = teilweise Aufgliederung einer Summe nach verschiedenen nicht summierbaren Merkmalen

Die Daten basieren auf der Auswertung des Einwohnermelderegisters.

Auf- und Abrundungen sind in der Regel ohne Rücksicht auf die Endsumme erfolgt. Bei Addition der Einzelangaben können sich somit geringfügige Abweichungen von der Endsumme ergeben.

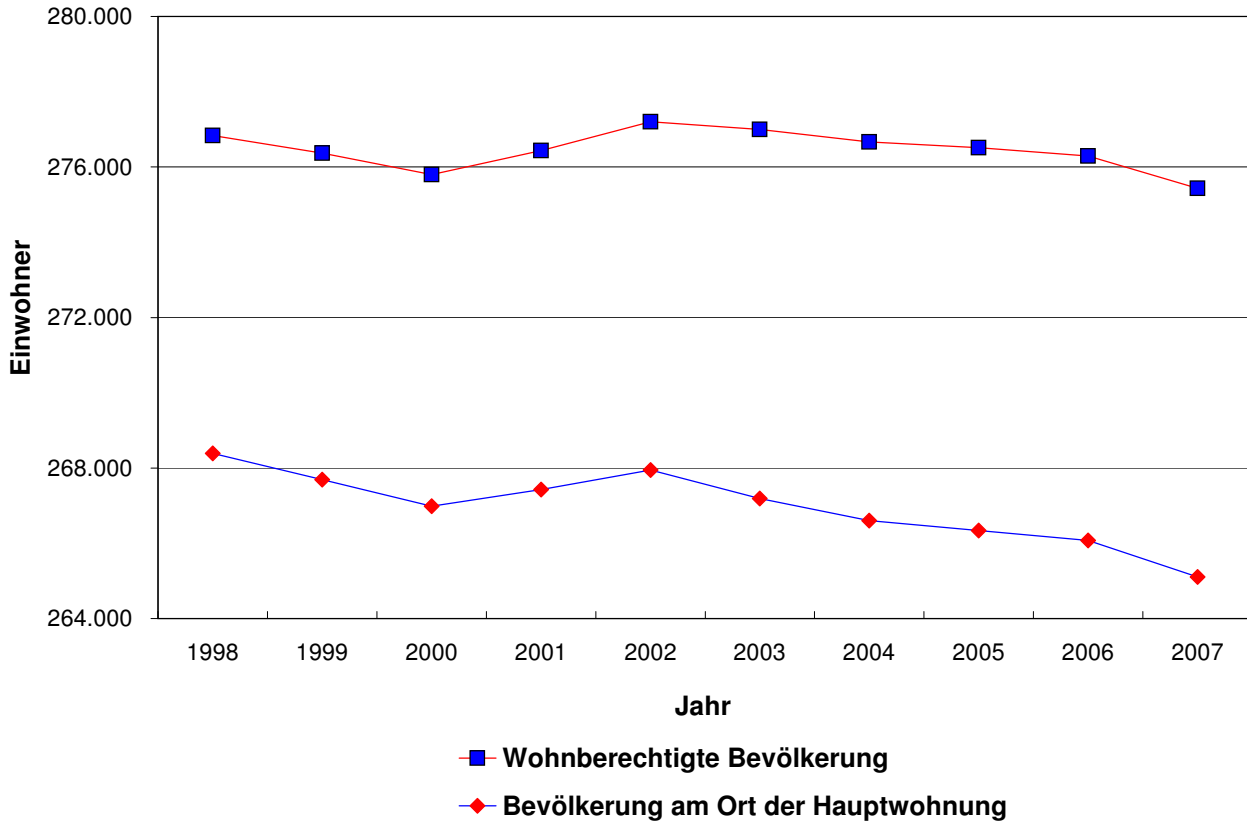
Bestandszahlen (z.B. Anzahl der Ausländer) beziehen sich auf den 31.12. des jeweiligen Jahres, Bewegungszahlen (z. B. Anzahl der Geburten) auf das gesamte Jahr.

Alle Rechte vorbehalten. Es ist insbesondere nicht gestattet, ohne ausdrückliche Genehmigung des Herausgebers diese Veröffentlichung oder Teile daraus für gewerbliche Zwecke zu übersetzen, zu vervielfältigen, auf Mikrofilm/-fiche zu verfilmen oder in elektronische Systeme einzuspeichern.

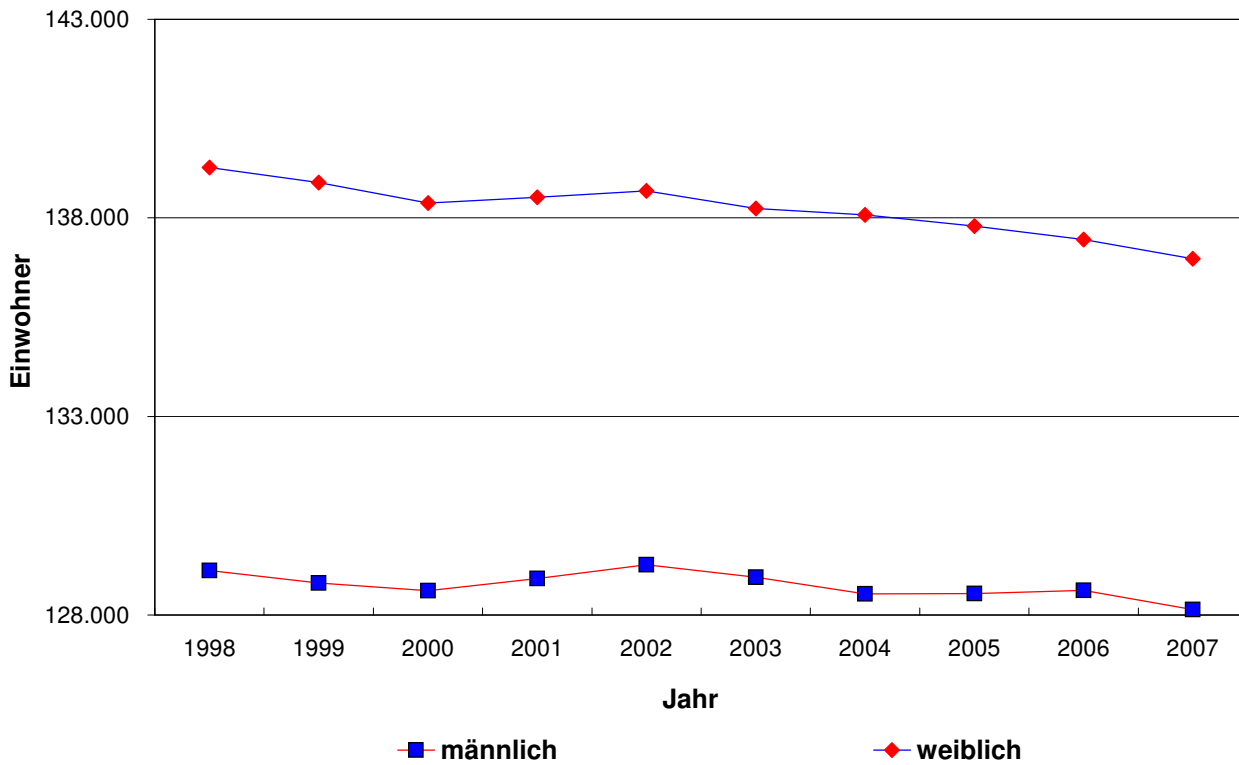
Bevölkerungsstruktur

Merkmal	31.12. ...									
	1998	1999	2000	2001	2002	2003	2004	2005	2006	2007
Wohner. Bevölkerung	276.833	276.364	275.800	276.437	277.201	276.996	276.663	276.515	276.291	275.434
Bev. a. O. d. Hauptwohnung	268.389	267.693	266.983	267.431	267.946	267.190	266.605	266.341	266.073	265.106
männlich	129.118	128.806	128.611	128.915	129.269	128.952	128.531	128.544	128.621	128.135
weiblich	139.271	138.887	138.372	138.516	138.677	138.238	138.074	137.797	137.452	136.971
0 bis unter 3 Jahre	8.061	7.812	7.496	7.306	7.324	7.024	6.884	6.796	6.711	6.495
3 bis unter 6 Jahre	8.242	8.021	8.119	8.107	7.890	7.659	7.515	7.408	7.119	6.984
6 bis unter 10 Jahre	12.012	11.805	11.467	11.079	10.887	10.855	10.759	10.521	10.330	10.027
10 bis unter 16 Jahre	16.827	17.208	17.518	18.035	18.195	18.056	17.784	17.332	17.021	16.703
16 bis unter 25 Jahre	24.618	24.887	25.177	25.650	26.270	26.704	27.142	27.528	27.887	28.133
25 bis unter 65 Jahre	154.462	152.808	151.126	149.922	149.045	147.597	145.815	144.587	143.932	143.352
65 Jahre und älter	44.167	45.152	46.080	47.332	48.335	49.295	50.706	52.169	53.073	53.412
Deutsche	240.326	239.833	239.460	239.755	240.302	239.689	239.346	238.750	238.517	237.784
Europäisches Ausland										
EU-Ausländer	7.759	7.701	7.636	7.574	7.455	7.308	8.348	8.710	9.036	9.365
daruunter										
- Griechenland	1.545	1.573	1.562	1.544	1.528	1.475	1.425	1.389	1.390	1.335
- Italien	1.458	1.424	1.420	1.375	1.365	1.357	1.312	1.305	1.278	1.237
- Portugal	966	966	955	952	957	957	935	936	944	923
- Spanien	1.062	1.038	1.000	987	958	943	905	862	818	780
nicht EU-Ausländer	20.304	20.159	19.887	20.102	20.189	20.193	18.911	18.881	18.520	17.957
- Türkei	9.505	9.020	8.741	8.593	8.481	8.392	8.261	8.271	8.138	7.980
- ehemal. Jugoslawien	3.267	3.383	3.144	3.189	3.142	3.083	3.019	3.025	2.988	2.978
Außereuropäisches Ausland										
daruunter										
- Asien	3.109	3.194	3.272	3.342	3.480	3.514	3.471	3.356	3.182	3.037
- Afrika	1.702	1.656	1.612	1.644	1.680	1.658	1.616	1.625	1.632	1.656
- Nordamerika	134	130	114	119	114	117	117	127	121	117
- Mittel- u. Südamerika	168	189	206	218	236	356	244	260	267	276
- Australien u. Neuseel.	14	13	12	13	16	16	16	15	16	17

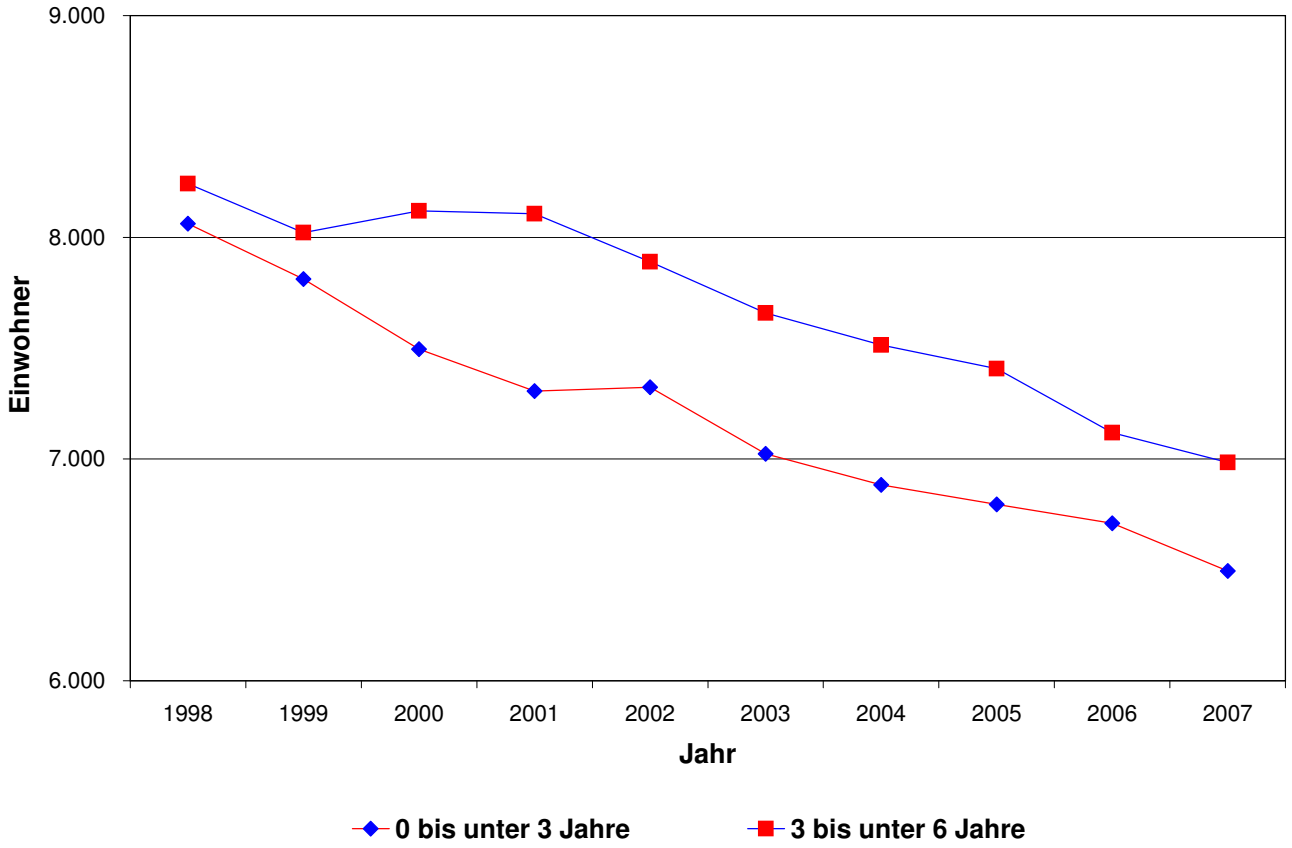
Bevölkerungsstruktur nach dem melderechtlichen Status



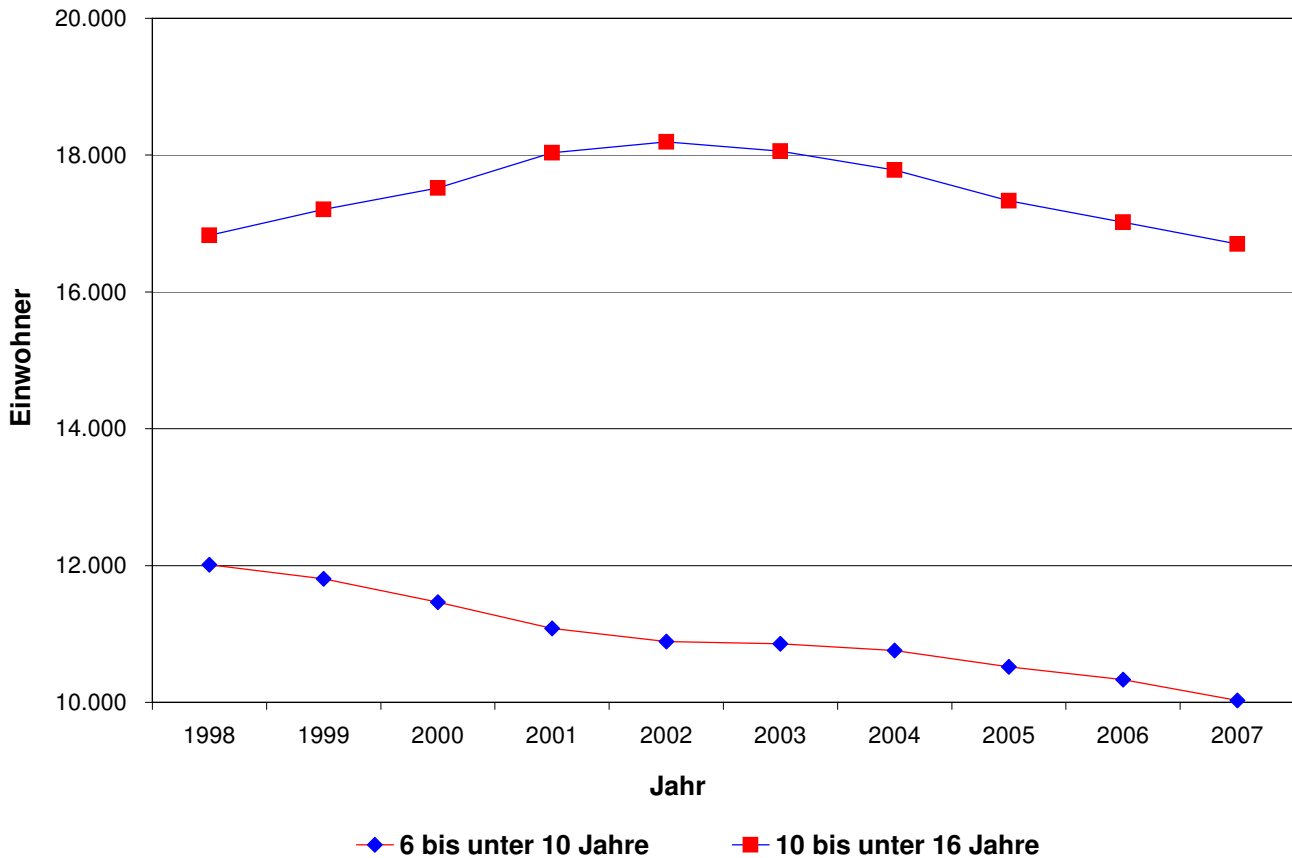
Bevölkerungsstruktur nach Geschlecht



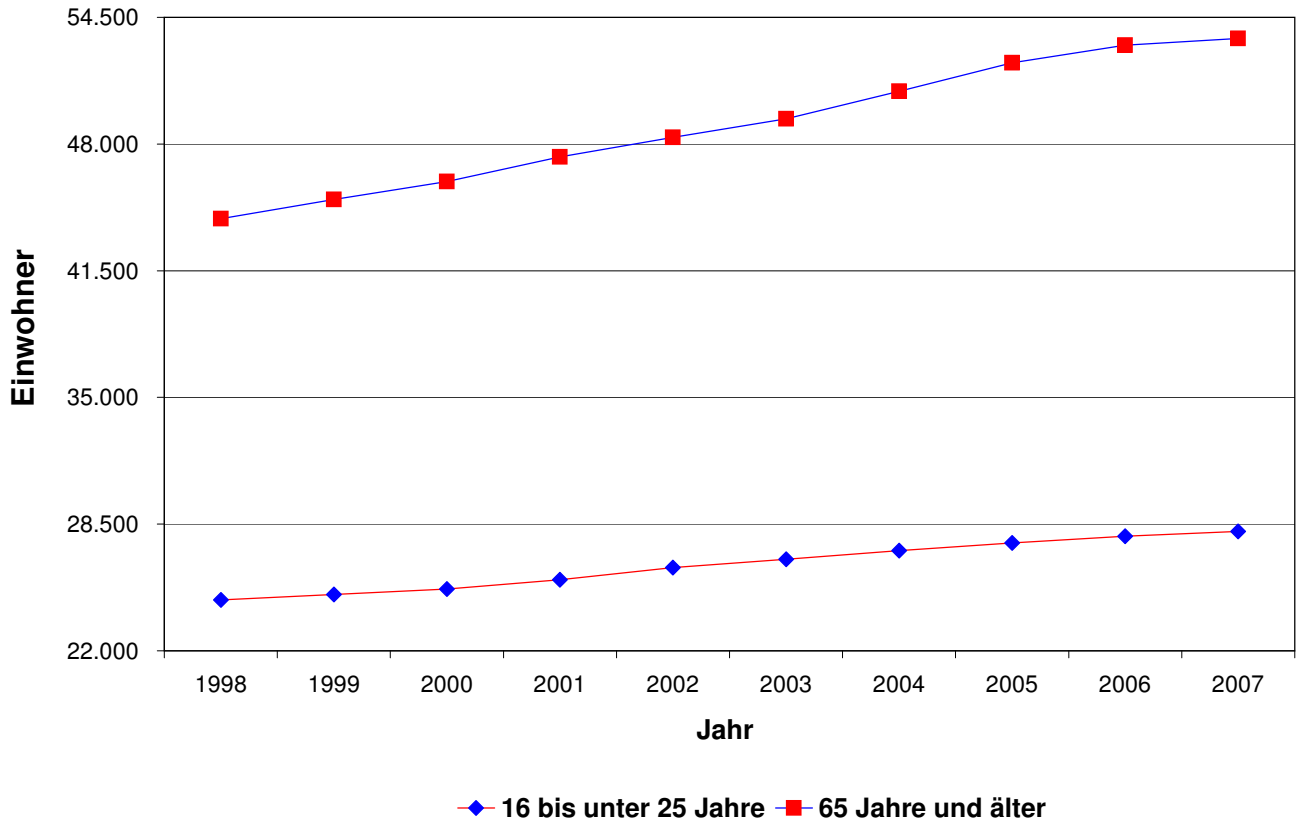
Bevölkerungsstruktur nach Altersklassen



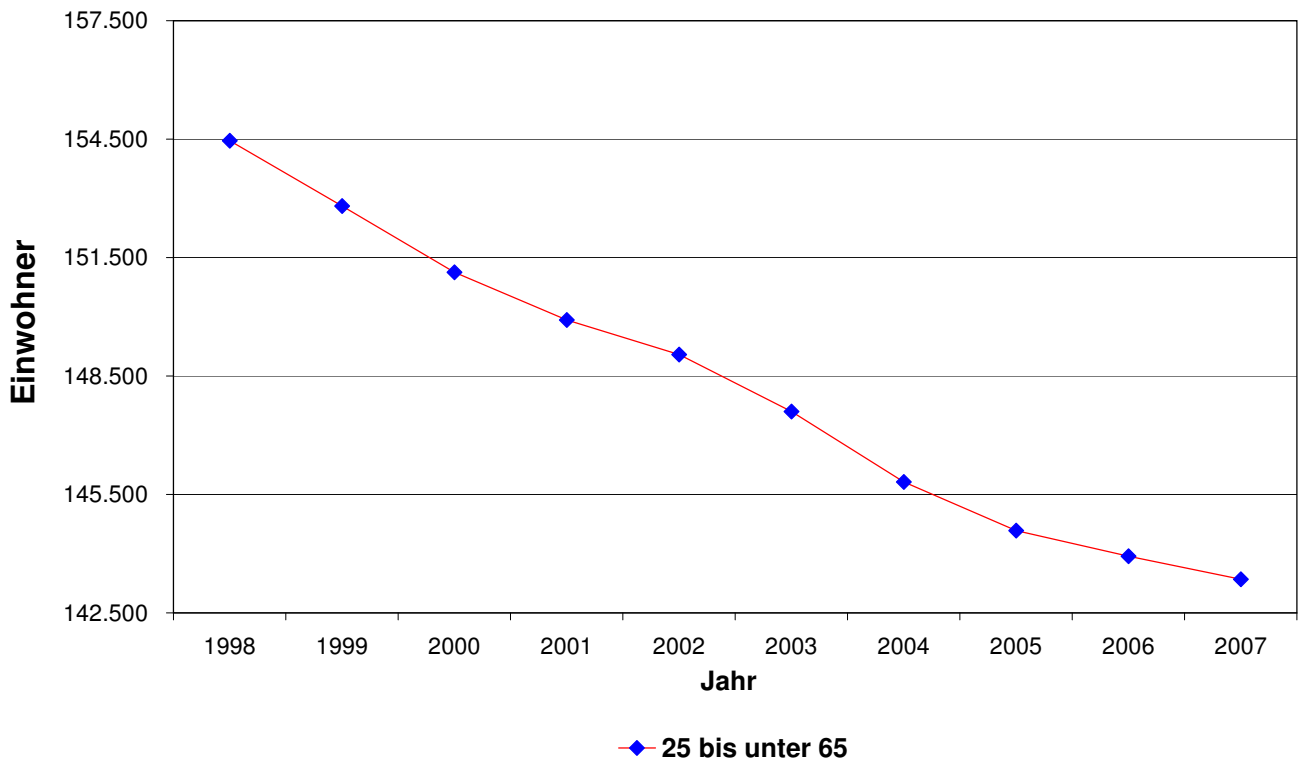
Bevölkerungsstruktur nach Altersklassen



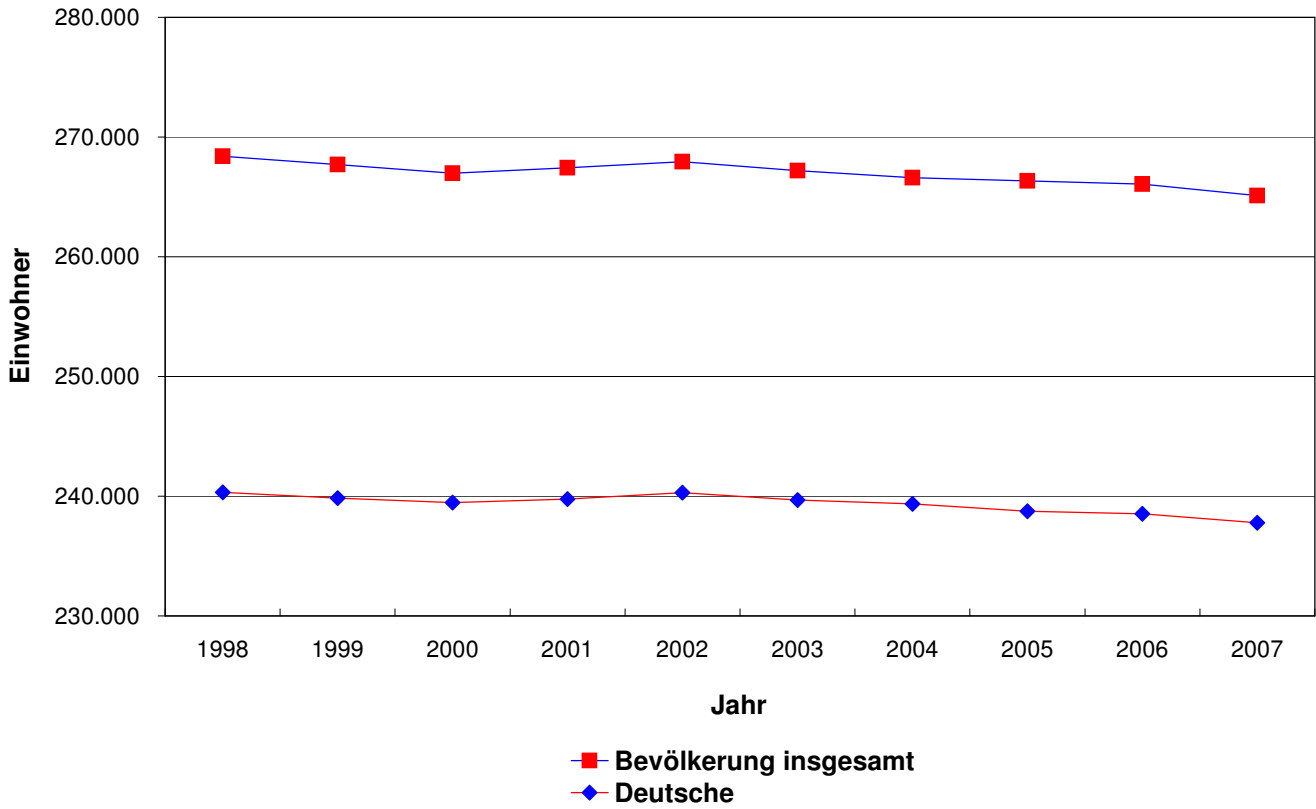
Bevölkerungsstruktur nach Altersklassen



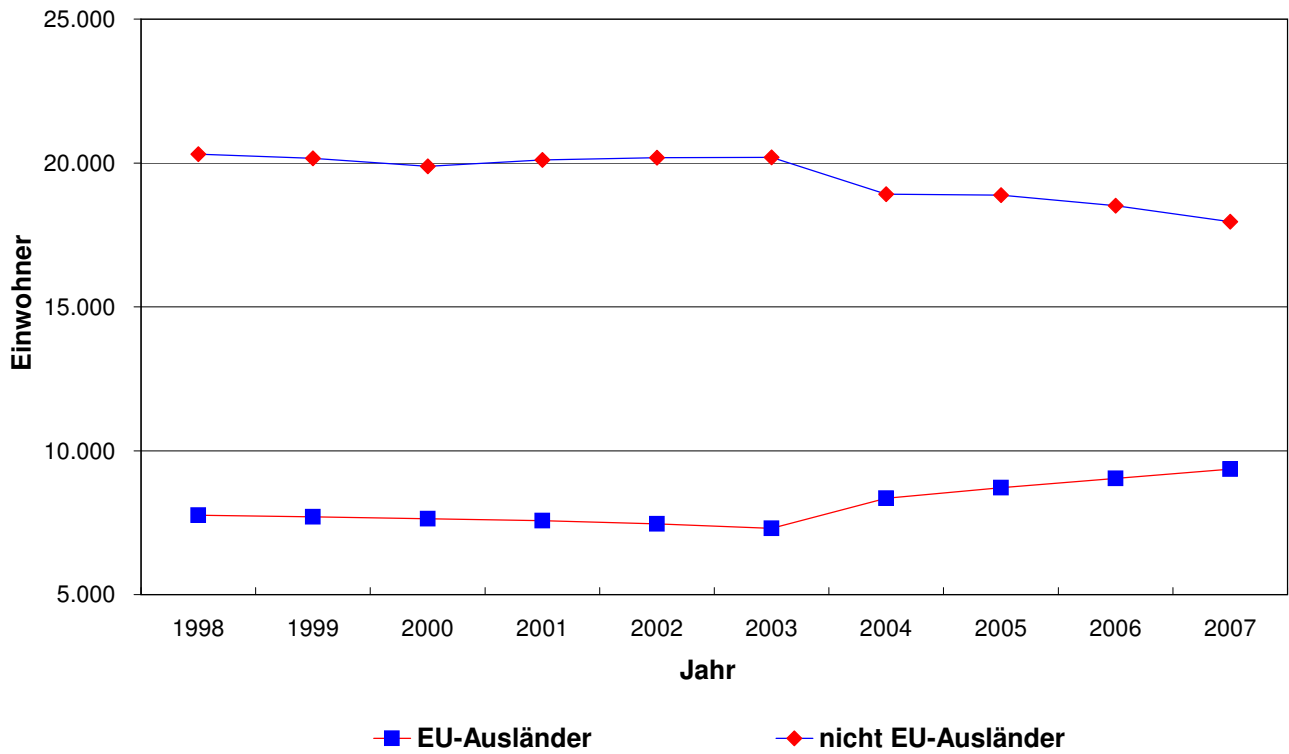
Bevölkerungsstruktur nach Altersklassen



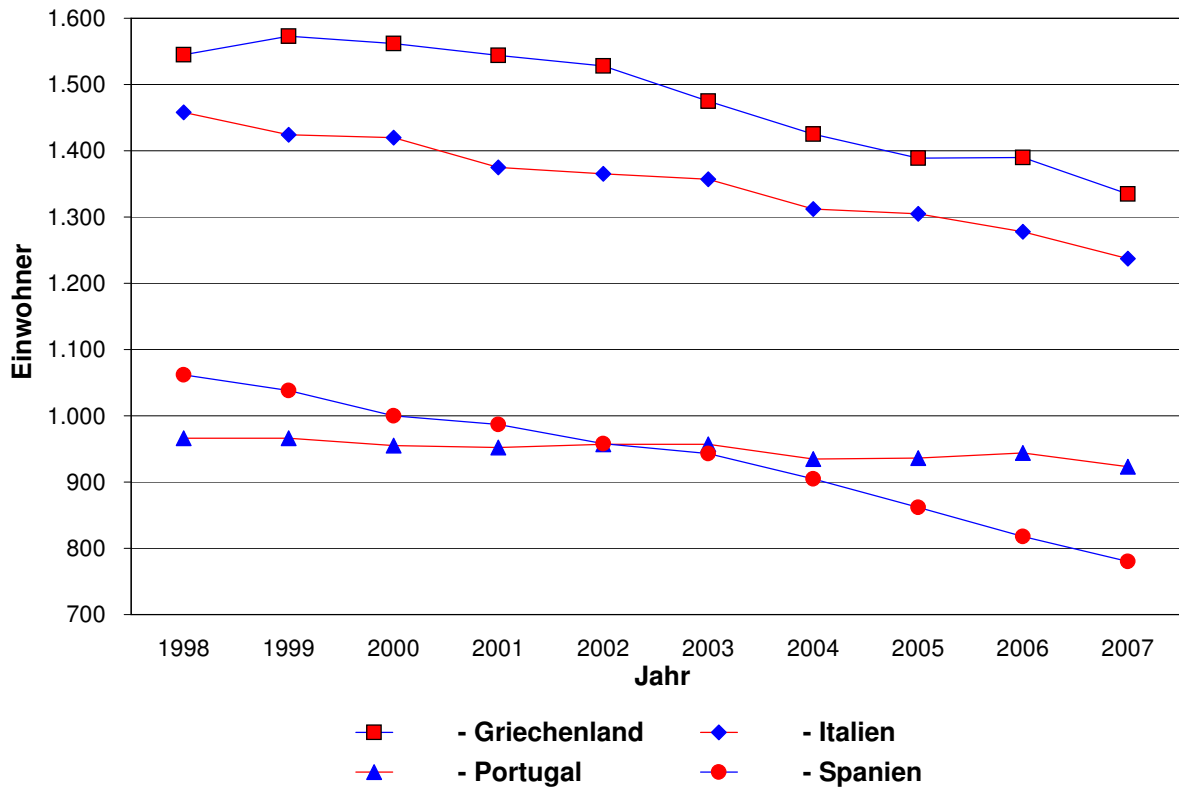
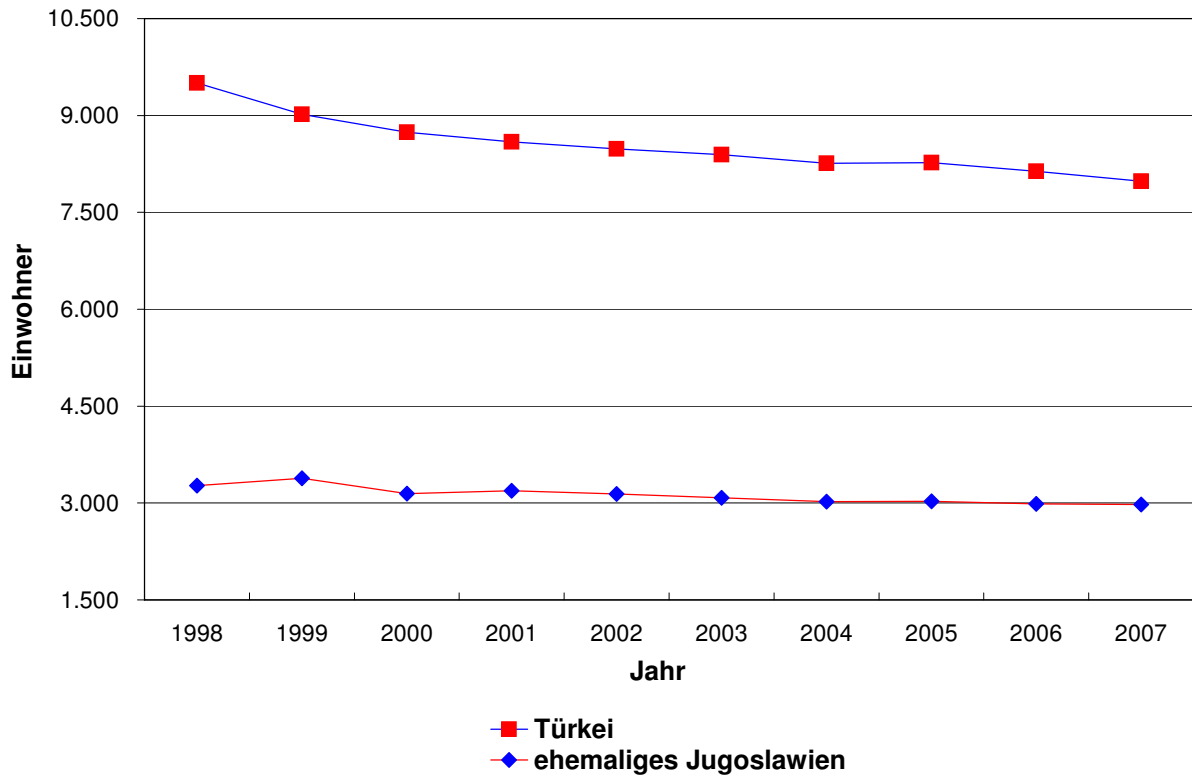
Bevölkerungsstruktur nach Staatsangehörigkeit



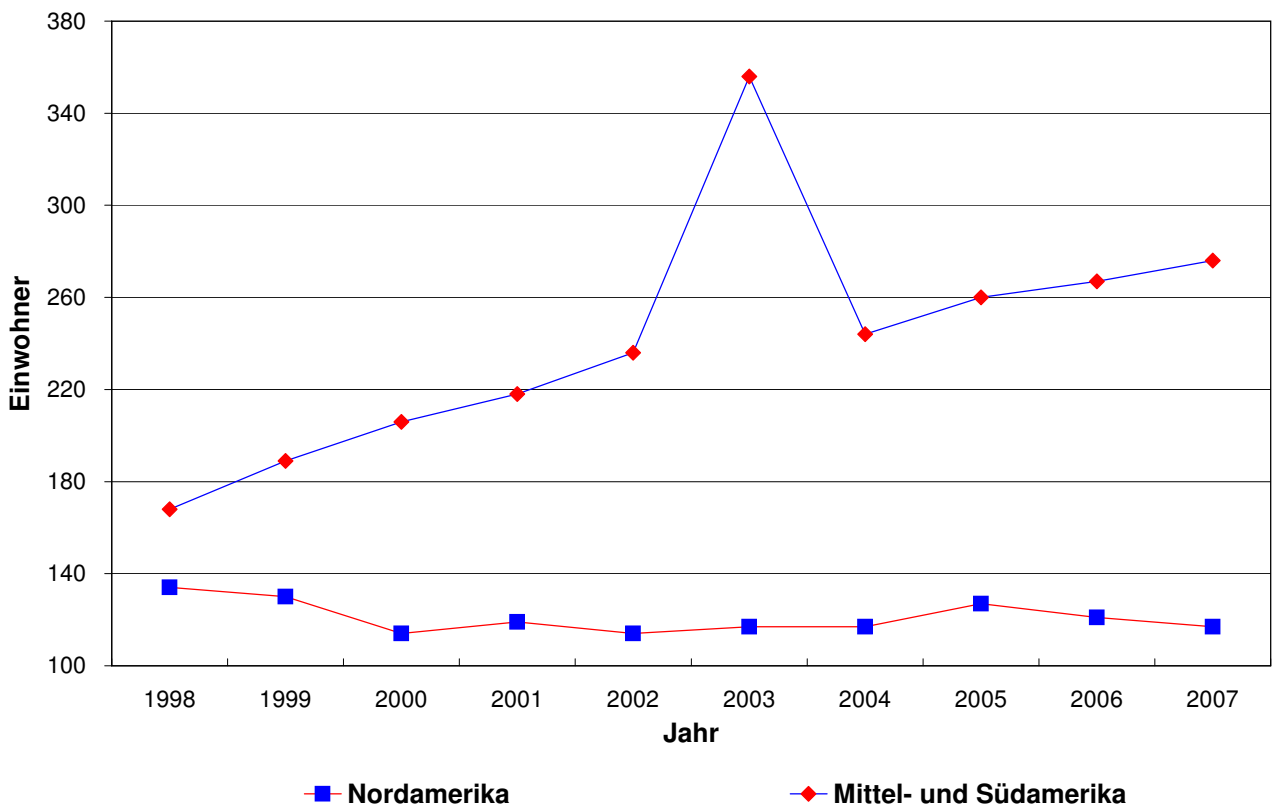
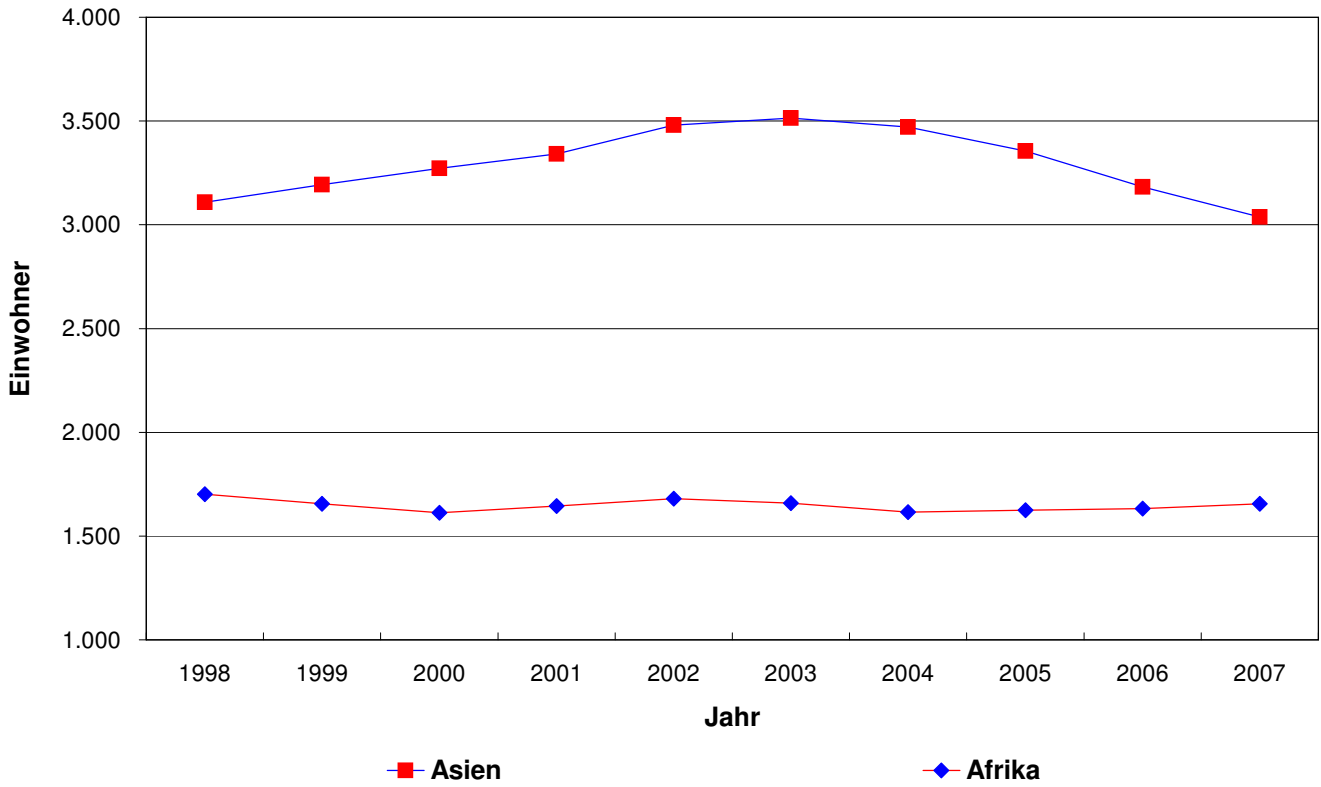
Bevölkerungsstruktur nach ausländerrechtlichem Status



Ausländer nach ausgewählten Staatsangehörigkeiten



Ausländer nach Herkunft

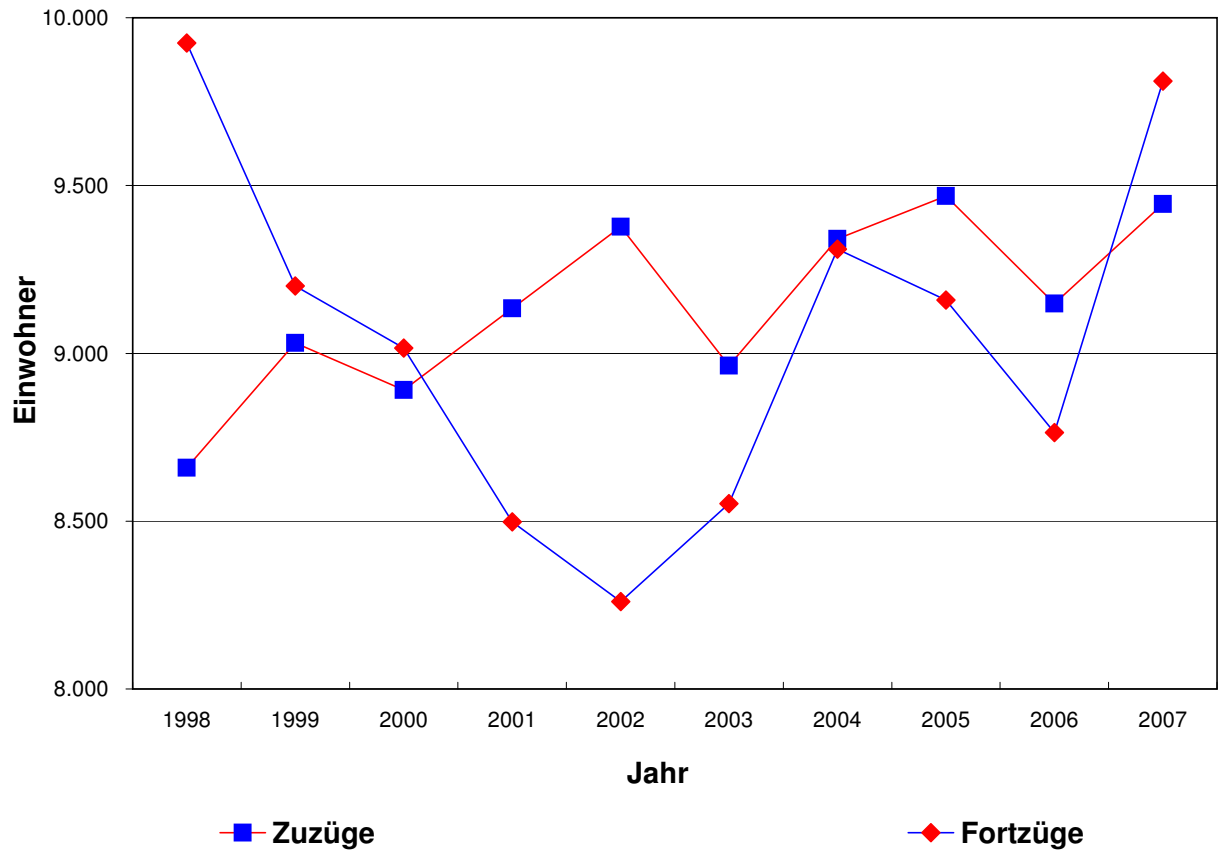


Zu- und Fortzüge, Wanderungsverflechtungen, Geburten und Sterbefälle

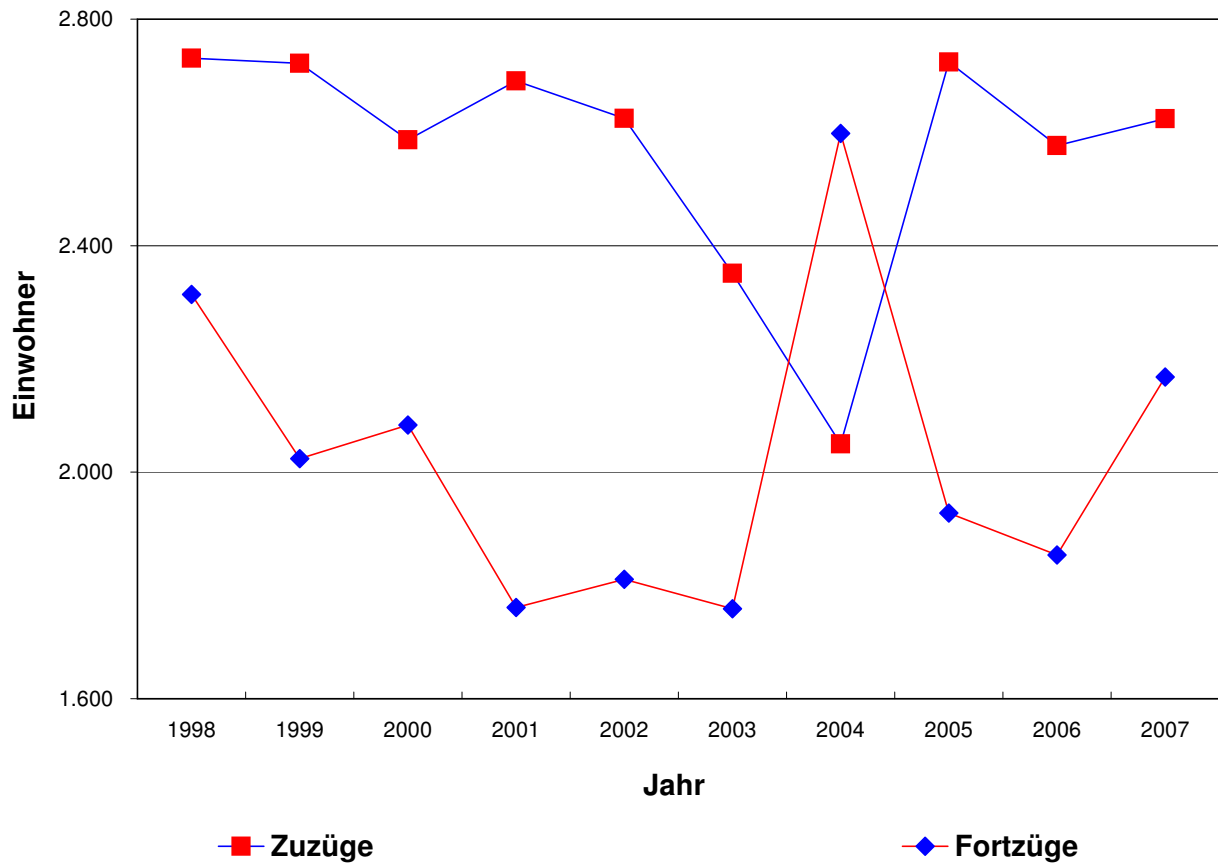
Gebietskörperschaft bzw. Ereignis	1998		1999		2000		2001		2002		2003		2004		2005		2006		2007	
	Zuzüge	Fortzüge	Zuzüge	Fortzüge	Zuzüge	Fortzüge	Zuzüge	Fortzüge	Zuzüge	Fortzüge	Zuzüge	Fortzüge	Zuzüge	Fortzüge	Zuzüge	Fortzüge	Zuzüge	Fortzüge	Zuzüge	Fortzüge
Insgesamt*	8.659	9.925	9.031	9.201	8.891	9.016	8.498	8.260	8.963	8.552	9.310	9.469	9.159	9.148	9.148	9.159	9.148	8.764	9.445	9.811
darunter Ausländer*	2.731	2.314	2.722	2.024	2.587	2.083	1.761	1.811	2.351	1.759	2.598	2.724	1.928	2.577	2.577	1.928	2.577	1.854	2.624	2.168
NRW	5.565	6.635	5.970	6.269	5.835	5.889	5.688	5.592	5.895	5.693	5.508	5.632	5.429	5.433	5.433	5.429	5.433	5.366	5.718	5.735
Kreis Neuss	1.089	1.168	1.092	1.136	1.096	977	921	1.266	1.115	983	939	1.148	920	989	989	920	989	949	1.076	911
Kreis Viersen	1.153	1.867	1.268	1.758	1.223	1.537	1.535	1.421	1.305	1.388	1.330	1.209	1.166	1.281	1.281	1.166	1.281	1.262	1.249	1.341
Kreis Heinsberg	605	1.366	771	1.161	757	1.118	1.081	1.077	688	992	1.032	704	936	719	719	936	719	739	775	782
Schleswig-Holstein und Hamburg	92	93	75	93	74	151	123	129	80	106	78	118	120	108	118	120	108	119	90	171
Niedersachsen	235	199	243	230	173	219	214	167	274	205	178	214	213	223	214	213	223	194	204	171
Bremen	17	17	29	10	20	10	20	14	29	31	16	21	26	16	21	26	16	13	24	83
Hessen	125	134	180	147	184	183	184	168	170	156	151	147	158	192	147	158	192	146	170	181
Rheinland-Pfalz	149	171	175	156	142	207	107	189	172	166	161	167	164	177	167	164	177	179	179	166
Baden-Württemberg	171	215	188	221	157	201	183	209	178	182	180	177	213	200	177	213	200	190	255	224
Bayern	200	214	159	239	152	217	260	209	160	196	192	198	198	152	198	219	152	202	160	249
Saarland	67	83	72	78	96	62	83	121	98	116	33	30	30	11	30	21	11	16	23	7
Berlin	16	13	22	15	27	15	23	24	16	13	86	94	71	88	94	71	88	105	87	89
Brandenburg	45	32	49	19	43	27	26	88	64	30	36	53	29	47	53	29	47	26	61	30
Mecklenburg-Vorpommern	31	14	39	30	51	12	15	16	56	21	25	45	23	46	45	23	46	14	33	20
Sachsen	90	54	113	46	124	61	106	117	101	40	57	76	47	88	76	47	88	51	64	35
Sachsen-Anhalt	76	21	81	42	82	14	30	114	83	38	34	61	27	51	61	27	51	37	44	30
Thüringen	67	20	47	31	81	29	30	46	48	29	31	33	15	35	33	15	35	19	42	34
Geburten*	2.737	-	2.532	-	2.547	-	2.456	2.437	2.326	-	2.448	2.270	-	2.204	2.270	-	2.204	-	2.198	-
Sterbefälle*	-	2.974	-	3.064	-	2.976	2.769	2.960	-	3.126	2.893	-	2.963	-	-	2.893	-	2.813	-	2.738

* Zuzüge, Fortzüge darunter Ausländer, Geburten und Sterbefälle in der Stadt Mönchengladbach

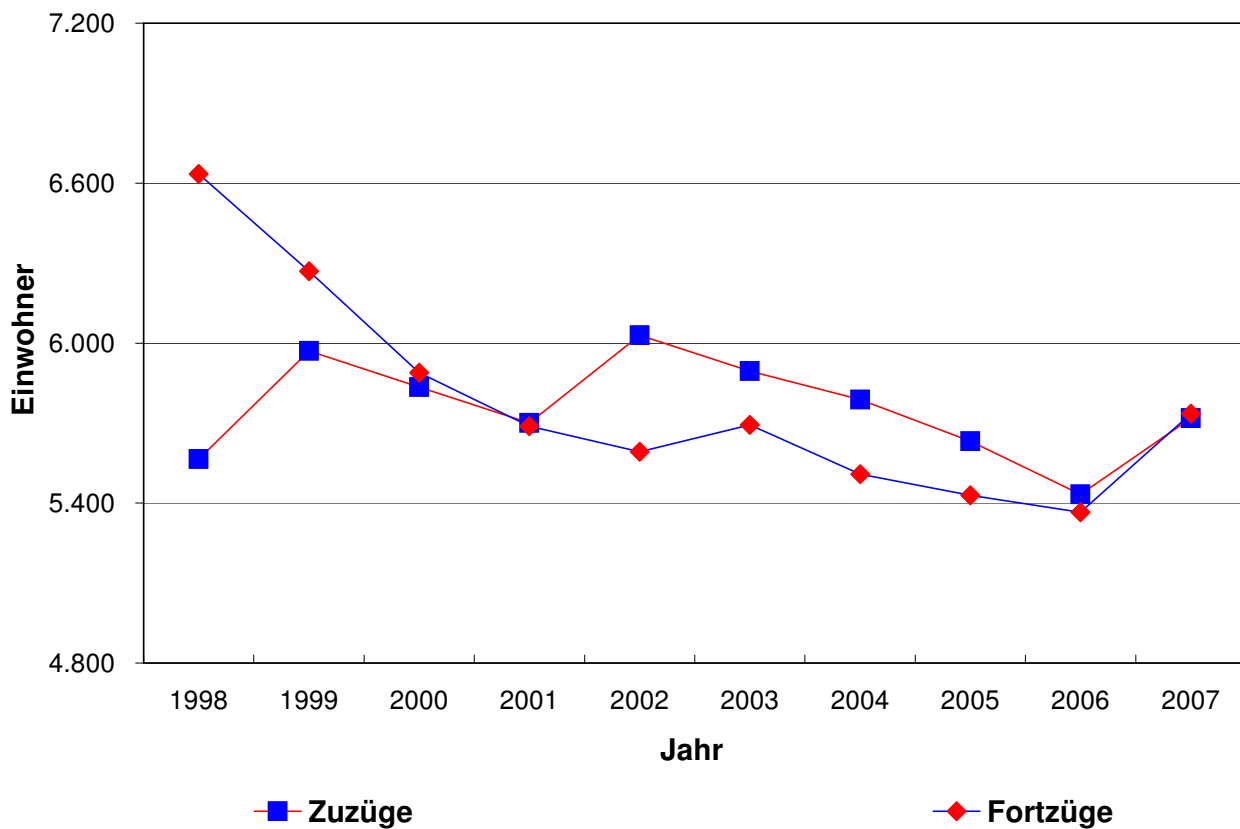
Zu- und Fortzüge insgesamt



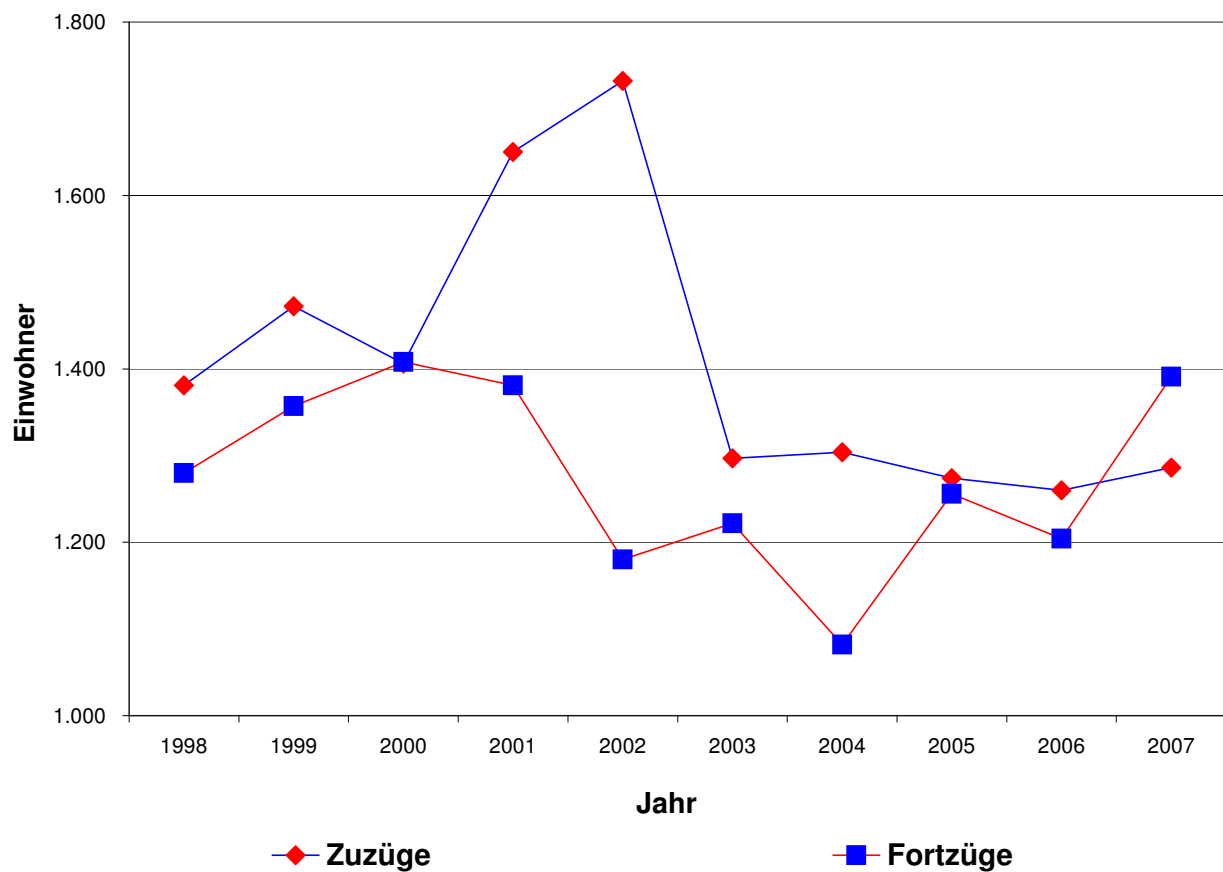
Ausländer



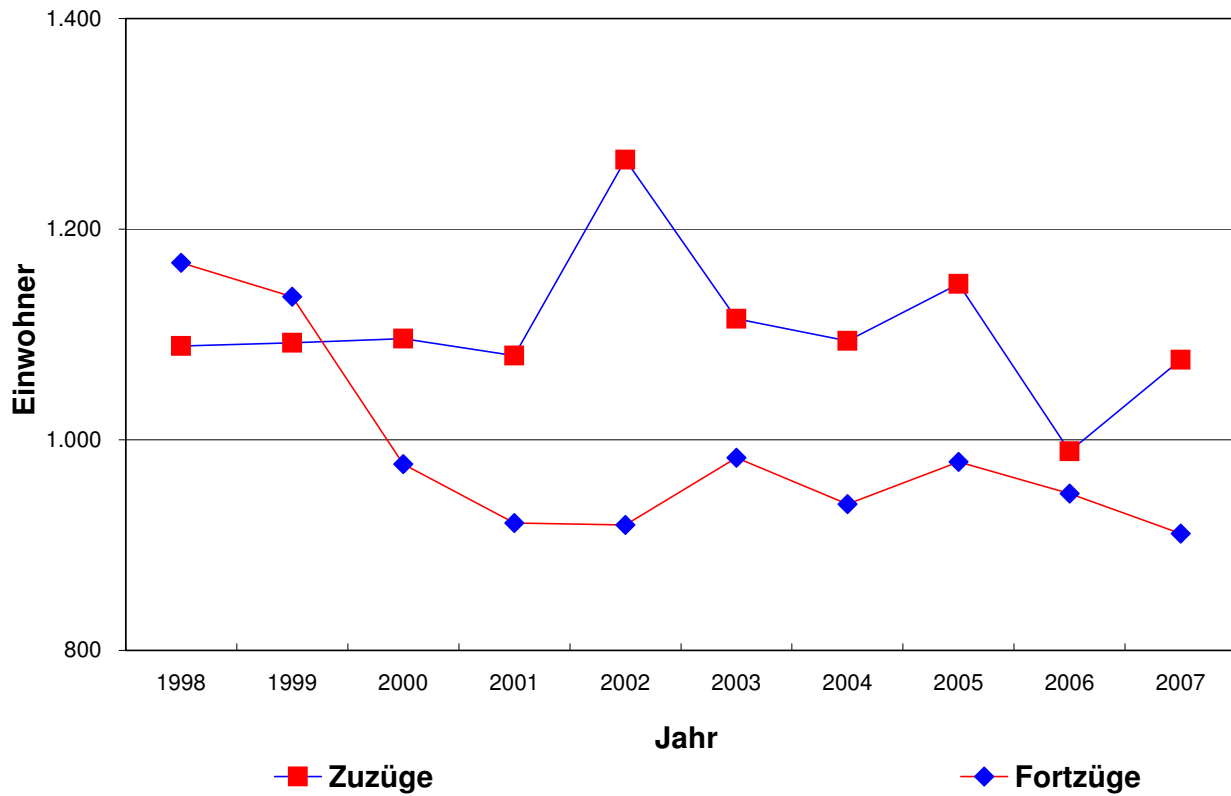
Wanderungsverflechtungen NRW



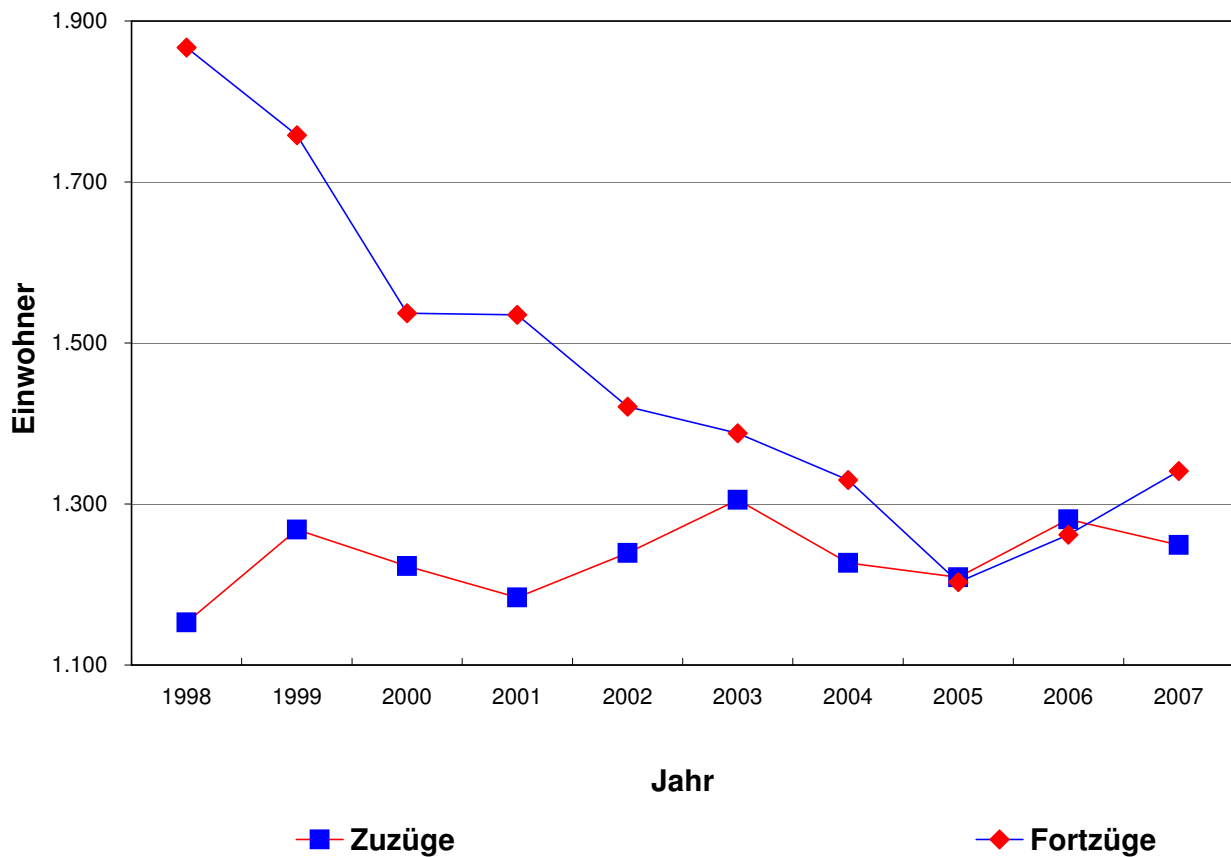
restliche Bundesländer



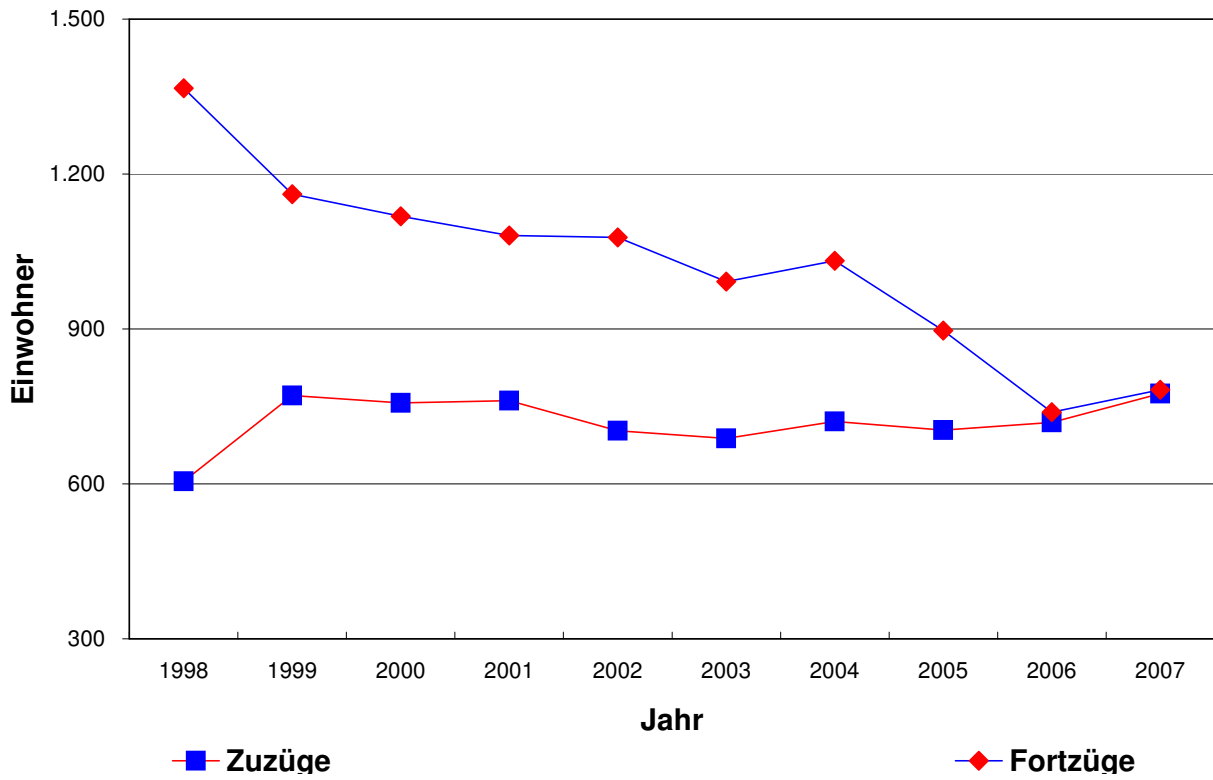
Wanderungsverflechtungen Kreis Neuss



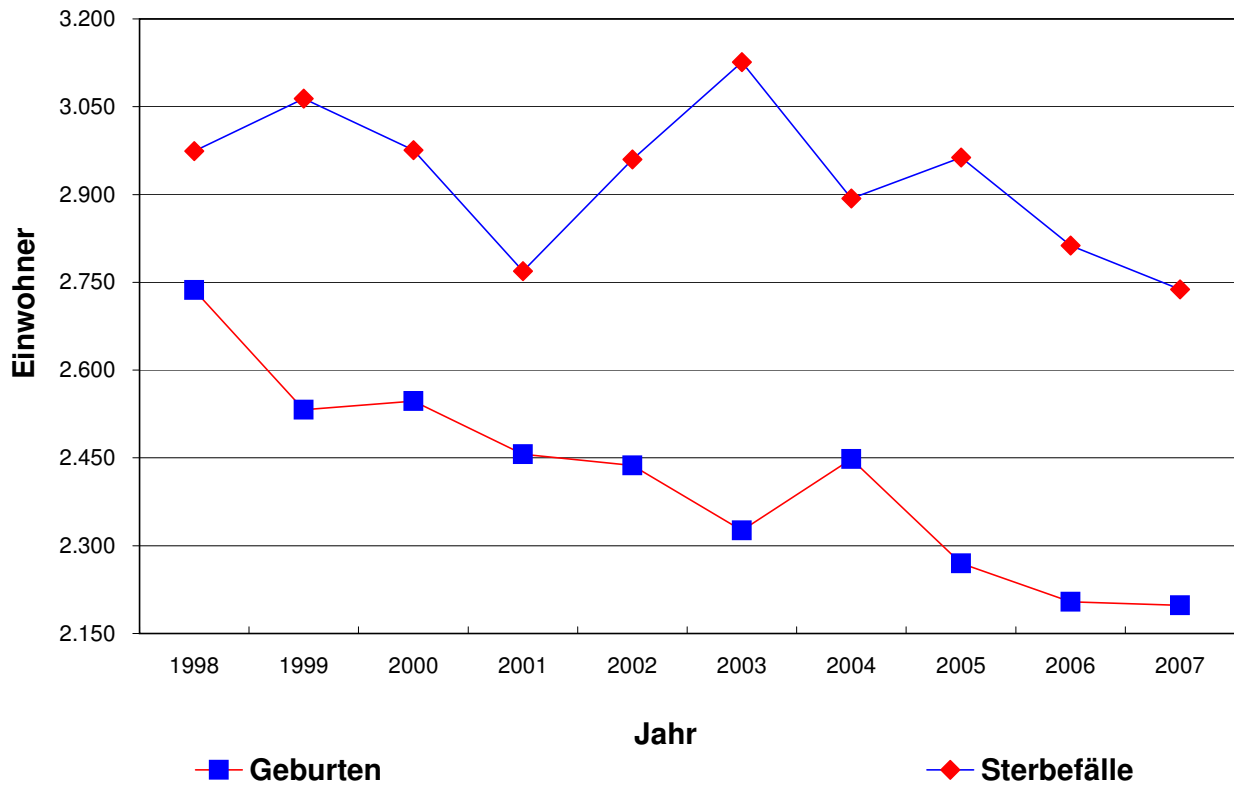
Kreis Viersen



Wanderungsverflechtungen Kreis Heinsberg



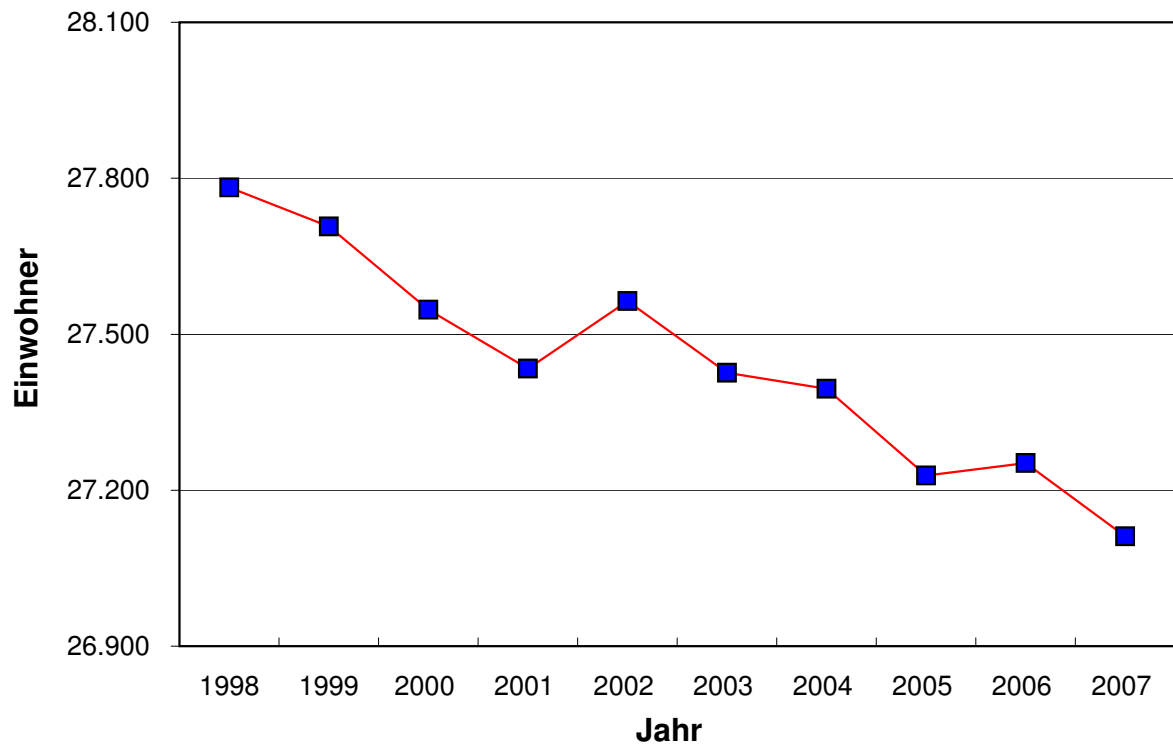
Natürliche Bevölkerungsentwicklung



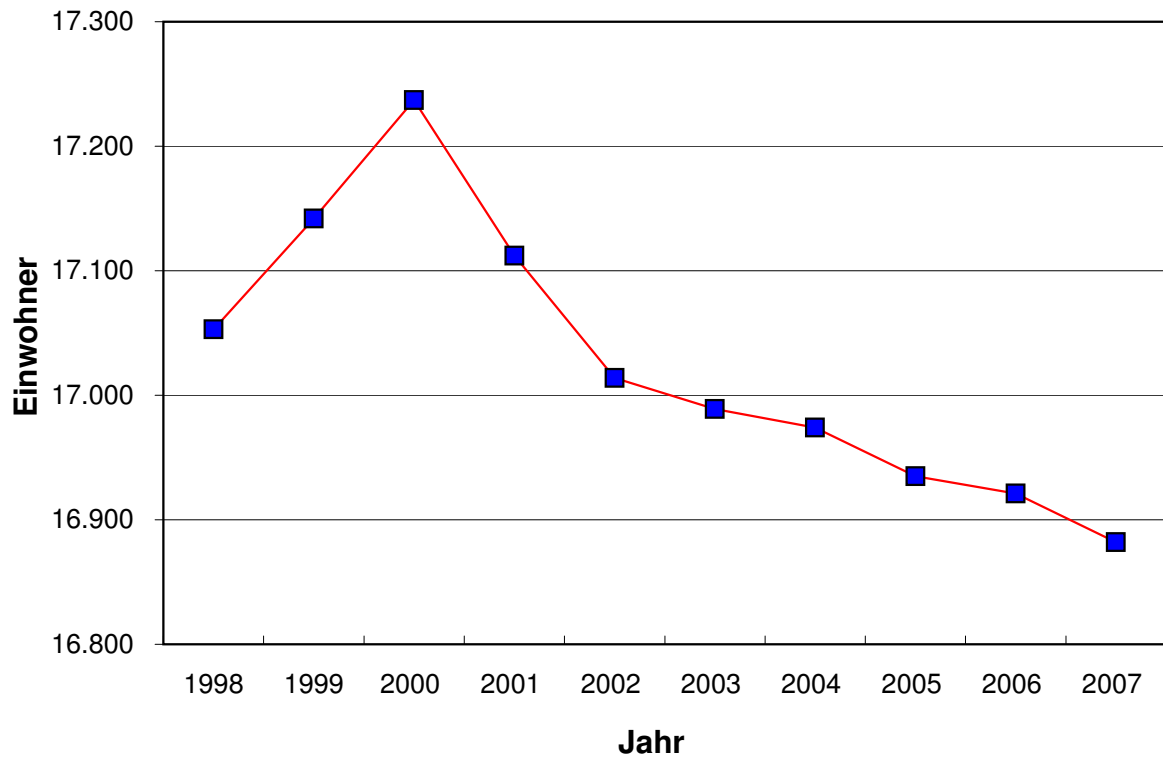
Die Bevölkerungsentwicklung nach Stadtbezirken und -teilen

Schl. Nr.	Stadtbezirk Stadtteil	31.12.									
		1998	1999	2000	2001	2002	2003	2004	2005	2006	2007
01	Stadtbezirk Rheindahlen										
01 1	Stadtteil Hehn	1.699	1.684	1.712	1.675	1.677	1.647	1.659	1.649	1.646	1.638
01 2	Holt.....	7.971	7.992	7.916	7.941	7.948	7.857	7.843	7.804	7.883	7.886
01 3	Hauptquartier.....	211	220	191	197	203	205	193	215	221	224
01 4	Rheindahlen-Land	9.423	9.371	9.454	9.405	9.540	9.547	9.580	9.497	9.431	9.357
01 5	Rheindahlen-Mitte	8.478	8.440	8.274	8.216	8.196	8.170	8.120	8.063	8.071	8.006
	zusammen	27.782	27.707	27.547	27.434	27.564	27.426	27.395	27.228	27.252	27.111
02	Stadtbezirk Hardt										
02 1	Stadtteil Hardt-Mitte.....	7.454	7.467	7.436	7.393	7.308	7.306	7.324	7.357	7.380	7.412
02 2	Venn	9.330	9.407	9.536	9.467	9.461	9.438	9.397	9.340	9.291	9.236
02 3	Hardter Wald	269	268	265	252	245	245	253	238	250	234
	zusammen	17.053	17.142	17.237	17.112	17.014	16.989	16.974	16.935	16.921	16.882
03	Stadtbezirk Stadtmitte										
03 1	Stadtteil Windberg.....	8.113	8.051	7.970	7.985	8.031	8.086	8.033	8.026	8.005	8.054
03 2	Eicken.....	13.832	13.713	13.745	13.754	13.594	13.572	13.564	13.750	13.861	13.716
03 3	Am Wasserturm	5.305	5.224	5.043	5.063	5.086	5.009	4.926	4.846	4.794	4.798
03 4	Gladbach	11.089	11.018	11.230	11.230	11.122	11.058	11.039	11.038	11.054	10.916
03 5	Waldhausen	4.832	4.784	4.761	4.801	4.821	4.816	4.809	4.778	4.794	4.767
03 6	Westend	7.326	7.242	7.219	7.251	7.192	7.208	7.126	7.084	7.095	7.073
03 7	Dahl	6.140	6.039	6.049	6.094	6.001	6.063	6.057	6.103	6.058	6.077
03 8	Ohler	2.457	2.440	2.437	2.428	2.415	2.405	2.390	2.359	2.345	2.339
	zusammen	59.094	58.511	58.454	58.606	58.262	58.217	57.944	57.984	58.006	57.740
04	Stadtbezirk Volksgarten										
04 1	Stadtteil Lürrip	9.509	9.485	9.579	9.584	9.633	9.566	9.530	9.476	9.527	9.514
04 2	Hardterbroich, Pesch	13.548	13.534	13.389	13.503	13.845	13.733	13.676	13.590	13.693	13.575
04 3	Bungt	224	226	224	230	220	209	219	217	211	214
	zusammen	23.281	23.245	23.192	23.317	23.698	23.508	23.425	23.283	23.431	23.303
05	Stadtbezirk Neuwerk										
05 1	Stadtteil Bettrath-Hoven	8.202	8.160	8.022	8.013	8.026	7.980	7.973	7.968	7.924	7.910
05 2	Flughafen	1.318	1.289	1.411	1.309	1.312	1.334	1.354	1.355	1.357	1.333
05 3	Neuwerk-Mitte	6.873	6.842	6.740	6.843	6.775	6.777	6.833	6.854	6.791	6.709
05 4	Uedding	4.713	4.671	4.625	4.674	4.856	4.886	4.903	5.000	5.032	5.028
	zusammen	21.106	20.962	20.798	20.839	20.969	20.977	21.063	21.177	21.104	20.980
06	Stadtbezirk Rheydt- West										
06 1	Stadtteil Pongs	2.082	2.088	2.096	2.225	2.291	2.363	2.396	2.422	2.437	2.456
06 2	Schrievers	7.747	7.784	7.905	7.959	8.099	8.189	8.181	8.211	8.147	8.156
06 3	Grenzlandstadion	3.005	3.003	2.991	3.049	3.114	3.072	3.032	3.071	3.084	3.085
06 4	Schmölderpark	7.472	7.446	7.340	7.179	7.161	7.140	7.127	7.104	7.041	7.087
06 5	Hockstein	3.801	3.756	3.718	3.707	3.695	3.572	3.617	3.530	3.492	3.425
	zusammen	24.107	24.077	24.050	24.119	24.360	24.336	24.353	24.338	24.201	24.209
07	Stadtbezirk Rheydt-Mitte										
07 1	Stadtteil Schloß Rheydt	30	29	20	20	22	33	32	32	30	31
07 2	Bonnenbr.-Geneicken.....	7.066	7.015	6.833	6.844	6.871	6.718	6.668	6.802	6.793	6.689
07 3	Rheydt	12.536	12.535	12.413	12.711	12.843	12.832	12.868	12.818	12.806	12.921
07 4	Mülfort	10.024	9.788	9.627	9.496	9.380	9.269	9.279	9.135	9.139	9.105
07 5	Heyden	8.371	8.382	8.280	8.292	8.229	8.186	8.074	8.063	8.092	8.029
07 6	Geistenbeck	4.525	4.457	4.459	4.374	4.389	4.389	4.459	4.499	4.493	4.495
	zusammen	42.552	42.206	41.632	41.737	41.734	41.427	41.380	41.349	41.353	41.270
08	Stadtbezirk Odenkirchen										
08 1	Stadtteil Odenkirchen-West	3.209	3.169	3.143	3.087	3.007	3.014	3.022	3.092	3.098	3.108
08 2	Odenkirchen-Mitte	15.839	16.040	16.047	16.034	16.036	16.154	16.198	16.148	16.112	16.061
08 3	Sasserath	790	784	759	816	805	805	801	787	796	803
	zusammen	19.838	19.993	19.949	19.937	19.848	19.973	20.021	20.027	20.006	19.972
09	Stadtbezirk Giesenkirchen										
09 1	Stadtteil Giesenkirchen-Nord	4.404	4.375	4.356	4.383	4.343	4.344	4.358	4.403	4.404	4.413
09 2	Schelsen	2.366	2.396	2.386	2.376	2.380	2.365	2.330	2.338	2.321	2.301
09 3	Giesenkirchen-Mitte.....	9.448	9.407	9.349	9.357	9.391	9.323	9.227	9.223	9.169	9.049
	zusammen	16.218	16.178	16.091	16.116	16.114	16.032	15.915	15.964	15.894	15.763
10	Stadtbezirk Wickrath										
10 1	Stadtteil Wickrath-Mitte	10.336	10.529	10.688	10.928	11.065	11.009	10.897	10.857	10.814	10.763
10 2	Wickrath-West	3.525	3.609	3.796	3.777	3.815	3.795	3.775	3.749	3.693	3.692
10 3	Wickrathberg	2.364	2.315	2.333	2.305	2.295	2.278	2.251	2.223	2.200	2.214
10 4	Wanlo	1.133	1.219	1.216	1.204	1.208	1.223	1.212	1.227	1.198	1.207
	zusammen	17.358	17.672	18.033	18.214	18.383	18.305	18.135	18.056	17.905	17.876
	Stadt Mönchengladbach insgesamt	268.389	267.693	266.983	267.431	267.946	267.190	266.605	266.341	266.073	265.106

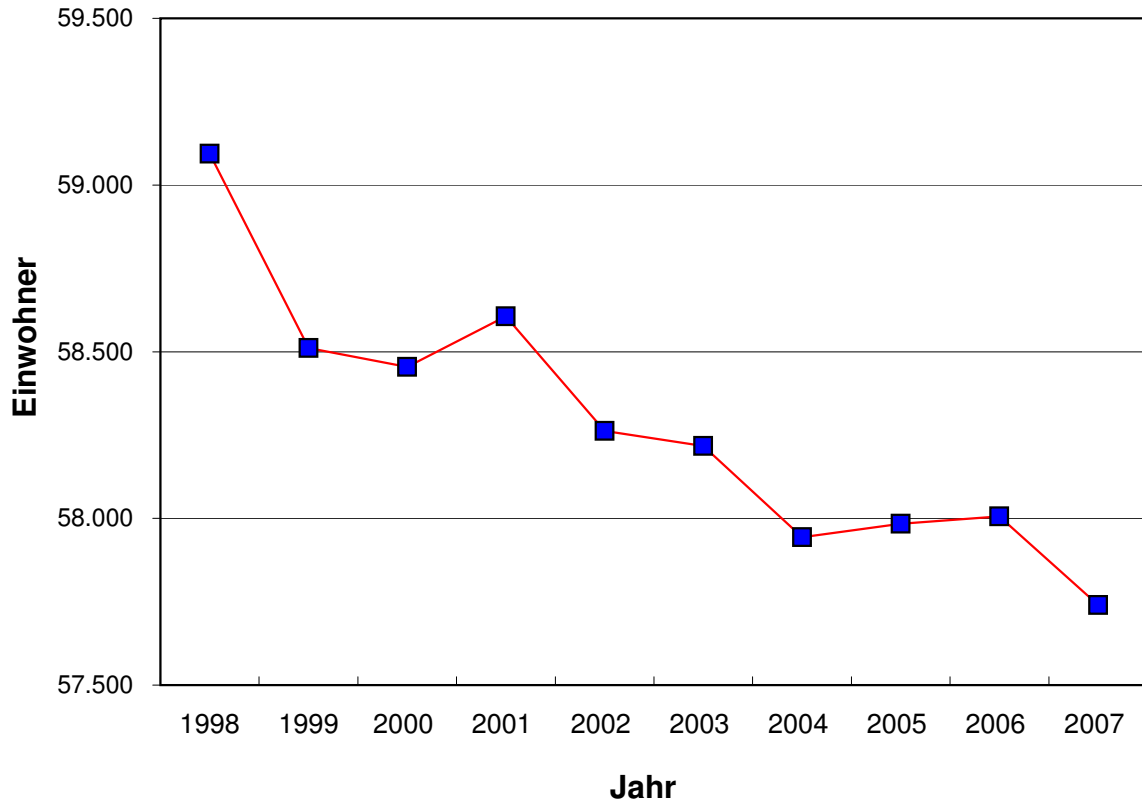
Bevölkerungsentwicklung Rheindahlen



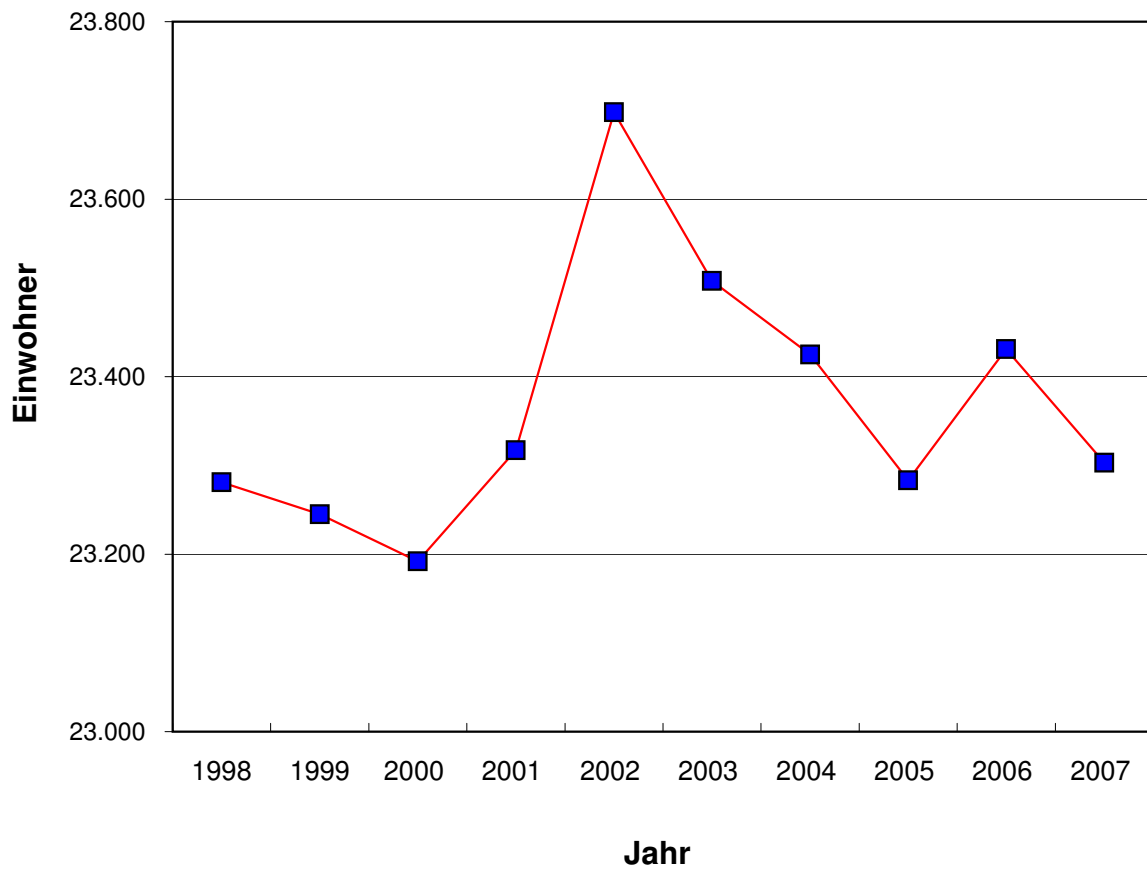
Hardt



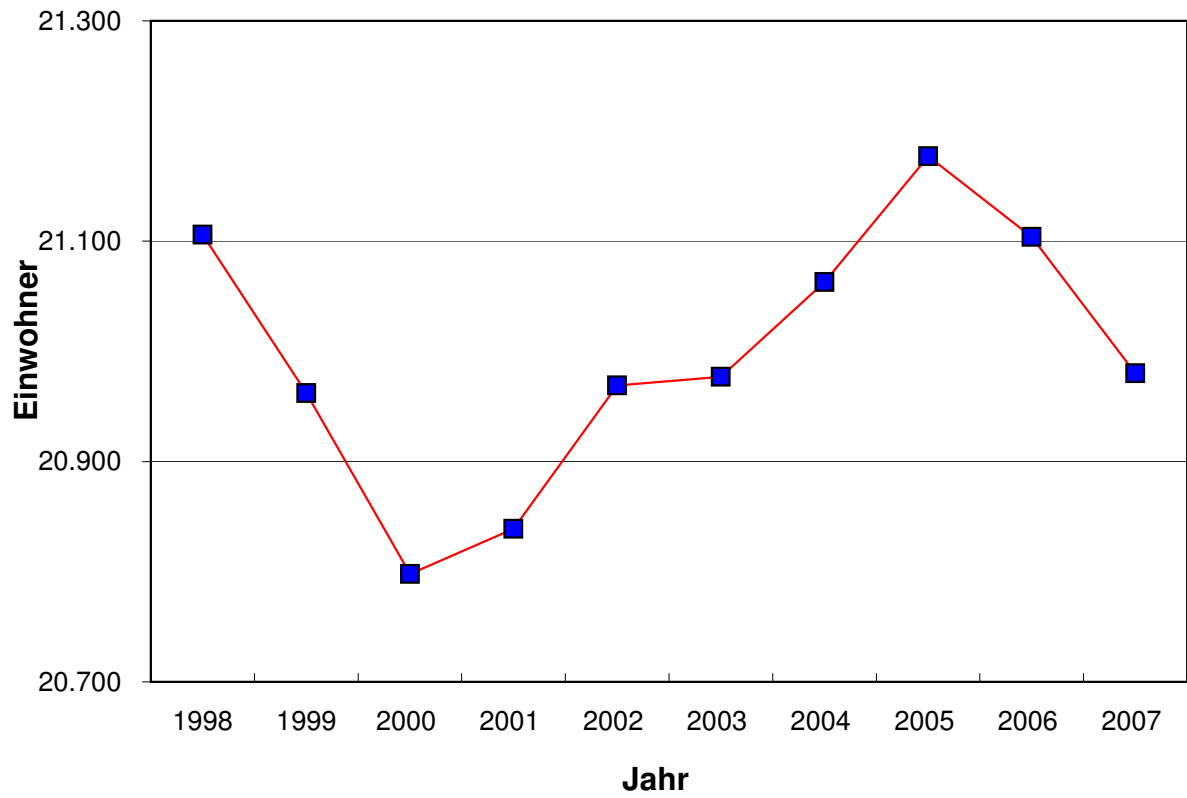
Bevölkerungsentwicklung Stadtmitte



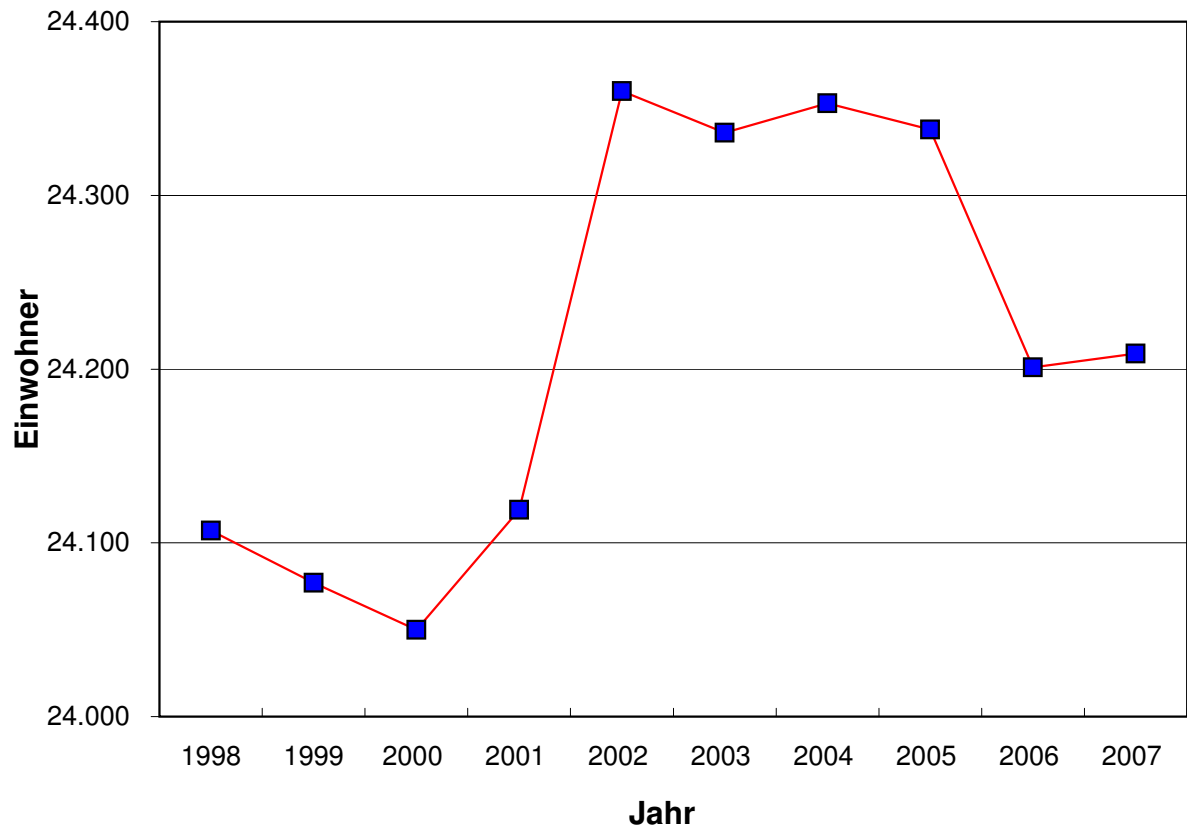
Volksgarten



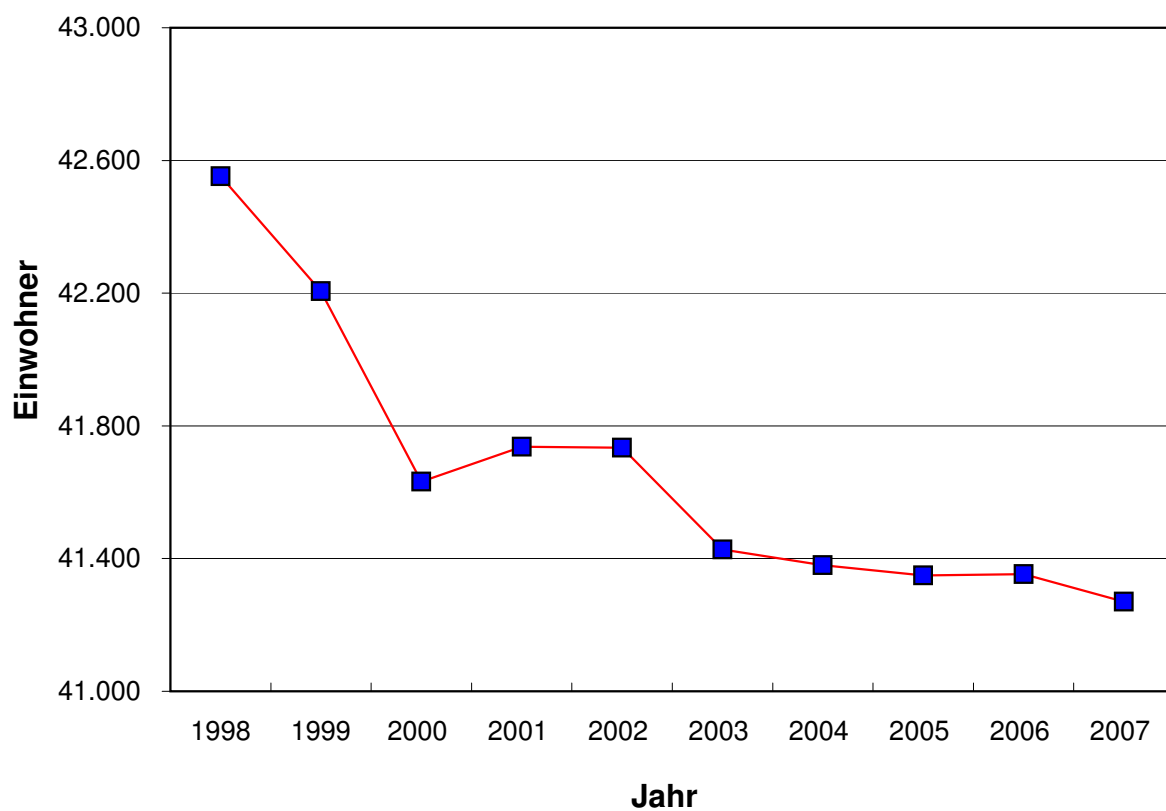
Bevölkerungsentwicklung Neuwerk



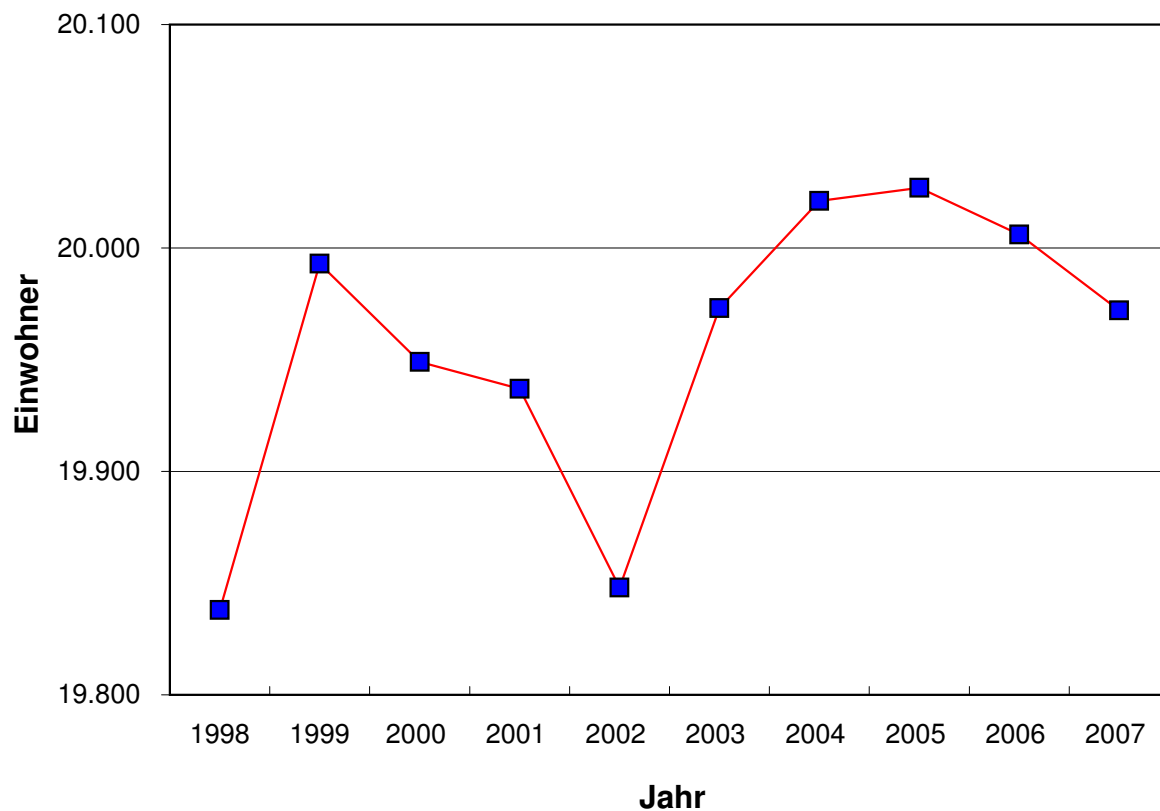
Rheydt-West



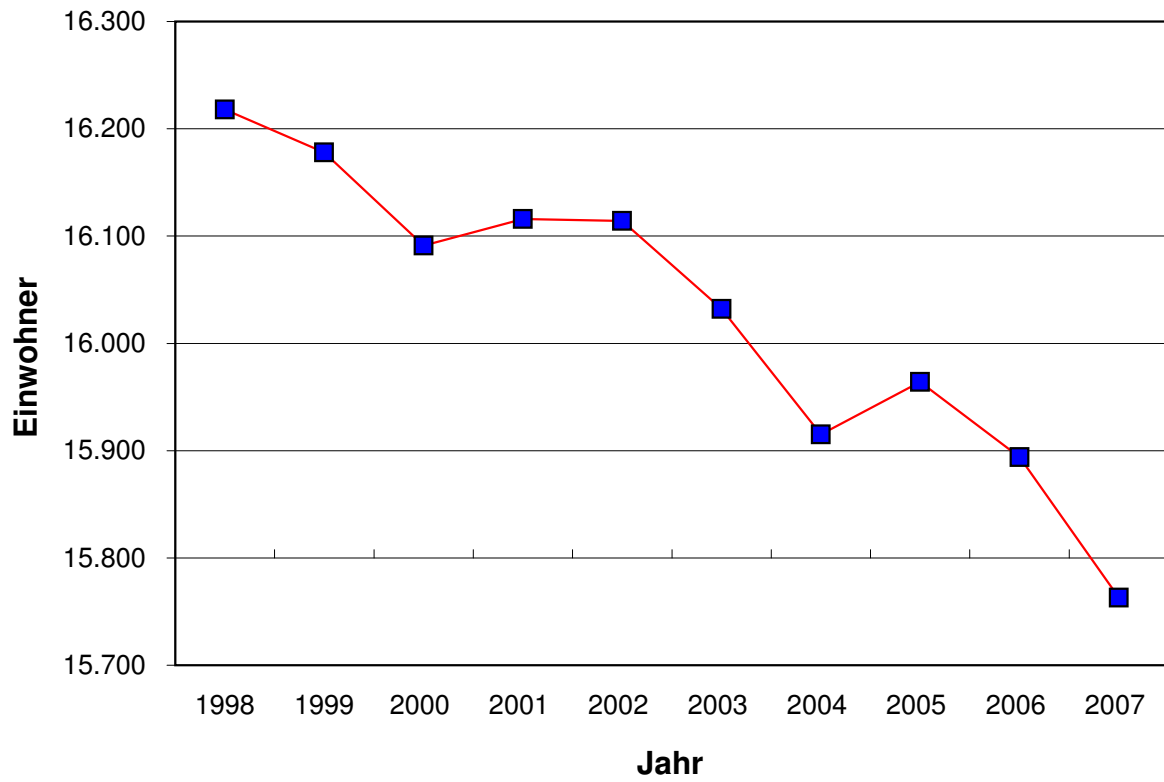
Bevölkerungsentwicklung Rheydt-Mitte



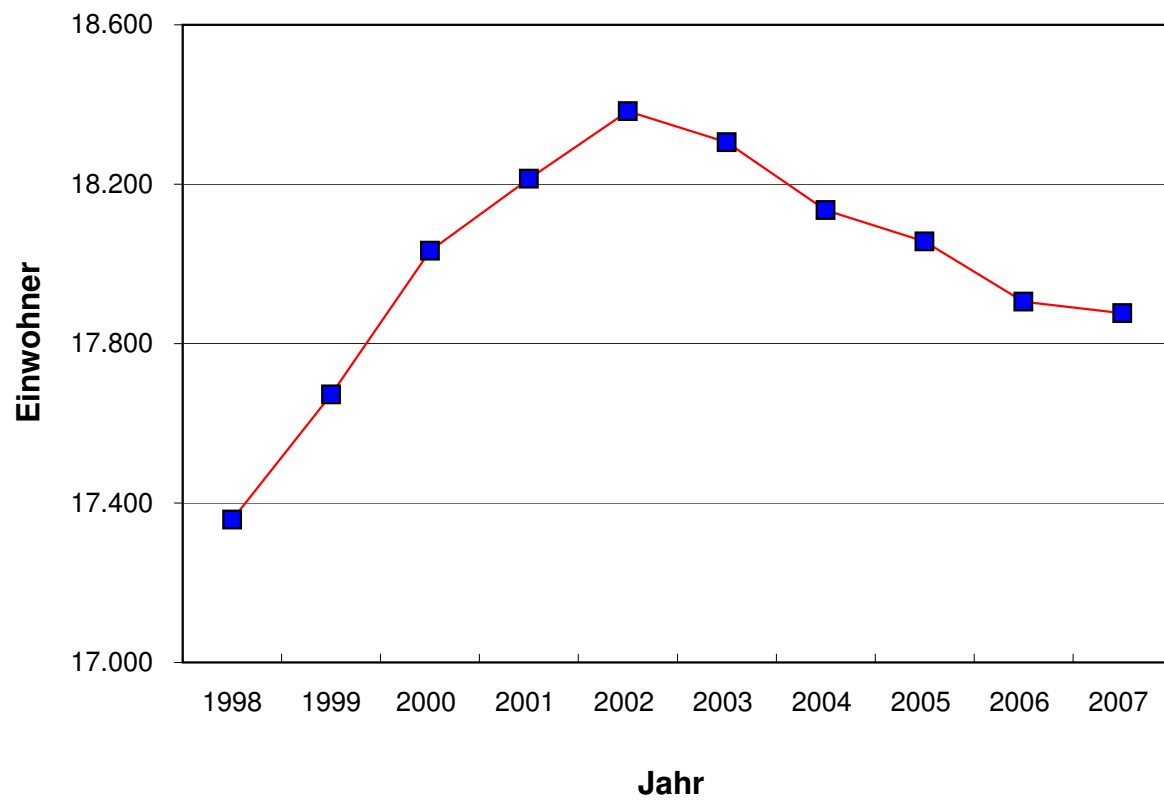
Odenkirchen



Bevölkerungsentwicklung Giesenkirchen



Wickrath





Stadt Mönchengladbach
Der Oberbürgermeister
Fachbereich Stadtentwicklung und Planung
41050 Mönchengladbach

Telefon: 0 21 61.25-92 24
Telefax: 0 21 61.25-92 29
E-Mail: Manfred.Schmitz@moenchengladbach.de
www.moenchengladbach.de